

# CIVIC

5 AJTÓS



**HONDA**

# TUDATOS VEZETŐK SZÁMÁRA

Az ötajtós Civic nem más,  
mint az innováció és a technikai kiválóság  
iránti elkötelezettségünk ékes bizonyítéka.  
Egy olyan autó, melynek személyisége van,  
s amellett, hogy átütő vezetési élményt nyújt,  
egyszerre sportos, kifinomult, kényelmes  
és szofisztikált.

S hogy miért lett ilyen tökéletes?  
Mert Ön állt a tervezés középpontjában!

**BEVEZETÉS 02-03**

**KÜLSŐ MEGJELENÉS 04-05**

**CIVIC SPORT LINE 06-07**

**TELJESÍTMÉNY 08-09**

**VARIÁLHATÓ BELSŐTÉR 10-11**

**TECHNOLÓGIA 12-15**

**MENETBIZTONSÁG 16-17**

**MODELLVÁLASZTÉK 18-25**

**KÁRPITOK 26-27**

**SZÍNVÁLASZTÉK 28-29**

**KIEGÉSZÍTŐK 30-39**

**SPECIFIKÁCIÓ 40-47**

**HONDA PREMIUM QUALITY 48-49**

**ÚJ IRÁNY 50-51**

# VÁLJON A TÖRTÉNET RÉSZESÉVÉ!

Határozott vonalaival és kifinomult íveivel egyszerre sportos, letisztult és egyedi a Civic. Persze a figyelemfelkeltő forma csak egy a megannyi pozitív tulajdonság közül, a páratlan menetkomfort, a kiemelkedő teljesítmény és a könnyű vezethetőség legalább ilyen erős érv a modell mellett.

A Civicet nem csak az átütő vezetési élmény és az ergonomikus, sportos vezetői üléspozíció teszi különlegessé, legalább ennyire fontos a dupla fogaskerekes kormánymű, ami precíz visszajelzésekkel és irányítással segít az előrejutásban. Ennek érdekében teljesen átterveztük a futóművet, és független, többlengőkaros (Multi-Link) rendszerrel szereltük fel az autó hátulját, amellett, hogy a MacPherson szisztémájú első felfüggesztést is továbbfejlesztettük.

További fontos újdonság az új, kis tömegű, nagy merevségű karosszériaszervezet, amellyel még fürgébbé és fordulékonyabbá vált a modell. A hosszú, lelkiismeretes munka eredményeként minden idők legfejlettebb és legsportosabb Civicje látott napvilágot.



# CIVIC SPORT LINE

Céltudatos, erőteljes kisugárzásával, a parkolóban és menet közben is feltűnő jelenség a Civic Sport Line. A drámai megjelenéséhez áramvonalas karosszériája és légterelői is hozzájárulnak.

A sportos élmény az utastérben is folytatódik: alumíniumpedálok, piros varrások az üléseken, valamint bőrbevonatú kormány tesz ki teljessé a képet. A Sport Line felszereltség biztosan megdobogtatja a szívét, bármerre is megy vele.

További felszereltség információért lapozzon a 40-47. oldalra.



06



07

A képen egy ötajtós Civic 1.0 VTEC TURBO látható Comfort Sport Line felszereltséggel és Brilliant Sporty Blue fényezéssel.

# ERŐFORRÁSAINK ÚJ NEMZEDÉKE

A legújabb Civichez tervezett erőforrások egyedülállóan fejlettek és kellőképpen izmosak és hatékonyak, hogy passzoljanak a dinamikus formavilághoz. Kettő benzines motor közül választhat: 1.0 VTEC TURBO, melynek csúcsteljesítménye eléri a 126 lóerőt, vagy erőteljes, 182 lóerős 1.5 VTEC TURBO.

Miután kiválasztotta az erőforrást, úgy az erőátviteli egységen a sor: a modell precíz, hatfokozatú manuális, illetve fokozatmentes, automatikus CVT váltóval érkezik.



# KIEMELKEDŐ HELYKÍNÁLAT

Olyan autót kívántunk létrehozni, ami valódi segítséget jelent, ezért a kategória egyik legnagyobb csomagterét alakítottuk ki és variálhatóság terén is a legmagasabb szintre emeltük a modellt. A széles ötödik ajtó, a 60/40 arányban dönthető hátsó üléstámla és az egy kézzel is könnyedén kezelhető csomagtérroló jelentősen megkönnyíti a használatot, ezáltal a hétköznapokat és az utazásokat is.

A képen egy ötajtós Civic 1.0 VTEC TURBO látható Executive felszereléssel és Polished Metal Metallic fényezéssel.





# KIVÁLÓ MINŐSÉG ÉS MODERNEBB TECHNIKA

A gondosan formázott, kiváló oldaltartású ülésekben helyet foglalva egyből kiderül, miért oly különleges a Civic beltere. A széles, letisztult műszerfal, a kezelőszervek felhasználóbarát, egyszerű kiosztása, a karosszéria átláthatósága és a páratlan hangulat minden szempontból lenyűgözi a vezetőt.

Élvezze a kellemes hangulatot, az igényes, puha tapintású anyagokat és a kimagasló minőségérzetet! A hétcolos érintőképernyővel társított Honda Connect infotainment rendszer\*, a kétzónás légkondicionáló, a fűthető első ülések és az intelligens, elektromos rögzítők még egy fokkal élvezetesebbé teszi az utazásokat.

\*Ha kíváncsi, hogy mely felszereltségi szinteken érhető el a különféle kiegészítők, kérjük, lapozzon a 42. oldalra!

A képen egy ötajtós Civic 1.0 VTEC TURBO látható Executive felszereltséggel és Polished Metal Metallic fényezéssel.

# MARADJON KAPCSOLATBAN!

A Civic kabinjában a hétcolos érintőképernyővel társított Honda Connect\* szórakoztatóelektronikai és információs rendszer fogadja az utasokat, így szabadon élvezhetik a digitális rádiók (DAB) kristálytisza hangzását, valamint az Apple Carplay®\*\* és az Android Auto™\*\* biztosította előnyöket. A gyárilag telepített, internetalapú AHA™ zenelejátszó-alkalmazással kedvenc zenéit, podcastjeit és hírműsorait is meghallgatja.



A hétcolos kijelzővel társított Honda CONNECT\* révén mindig kapcsolatban maradhat családtagjaival és barátaival, s mindent a központi érintőképernyővel irányíthat.

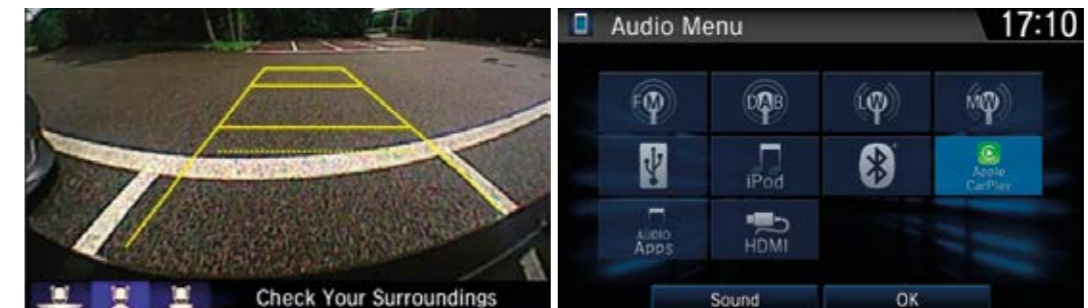


## APPLE CARPLAY® ÉS ANDROID AUTO™

A Honda Connecthez egyszerűen csatlakoztathatók az \*\*APPLE CARPLAY® ÉS ANDROID AUTO™ kapcsolatra képes telefonok, tehát a készüléken tárolt zenék lejátszására, üzenetküldésre, valamint hívások indítására és fogadására is lehetősége van a bent ülőknek.

## MŰHOLDAS NAVIGÁCIÓS RENDSZER

Az integrált, műholdas Garmin navigációs rendszer segít megtalálni úti célját, és a valós idejű forgalmi információknak (TMC) köszönhetően mindig a leggyorsabb útvonalat választja.



## NAGY LÁTÓSZÖGŰ HÁTSÓ KAMERA

Ha a vezető hátrameneti fokozatba kapcsol, a középkonzolon elhelyezett hétcolos képernyő azonnal megjeleníti a tolatókamera képét. A rendszer további két üzemmódot is felkínál, egyiknél fentről figyelhetjük az autó mögött zajló eseményeket, a másik pedig nagy látószöggel segíti a manőverezést.

## DAB DIGITÁLIS RÁDIÓ

Böngésszen szabadon a rádiócsatornák között, és élvezze a digitális adások kristálytisza hangzását!

\*A Honda CONNECT rendszer minden modellváltozathoz alapraon jár, kivéve az S és a Comfort kivételt. Wifi megosztásra képes telefon vagy mobilwifi segítségével webböngészésre és internetrádiók hallgatására is használhatja az Aha™ alkalmazást. Figyelem, a Honda CONNECT alkalmazásainak futtatása adatforgalmi vagy roamingdíjat vonhat maga után! Mielőtt megkezdene a rendszer használatát, kérjük, ellenőrizze mobilszolgáltatójával kötött előfizetési szerződésének erre vonatkozó részleteit! Internetböngészésre - menetbiztonsági okokból - csak akkor van lehetősége a vezetőnek, ha áll az autó.

\*\*Az Apple CarPlay® használatához iPhone 5 vagy újabb iPhone készülékek és iOS 8.4 vagy frissebb iOS operációs rendszer szükséges. Az Android Auto™ használatához, kérjük, töltsse le az Android Auto™ alkalmazást a Google Play™ webáruházból! A rendszer csak az Android 5.0 (Lollipop), valamint az annál újabb operációs rendszerekkel kompatibilis. A funkció működése földrajzi elhelyezkedéstől függ. Az Apple CarPlay és az Android Auto alkalmazás magyarországi elérhetőségéről tájékozódhat a szolgáltatók weboldalán.

Ha kíváncsi, hogy mely felszereltségi szinteken elérhetők a különféle kiegészítők, kérjük, lapozzon a 42. oldalra! Az Apple CarPlay az Apple Inc. Egyesült Államokban és más országokban bejegyzett védjegye.



# ELSŐ A BIZTONSÁG

A Honda SENSING a járműipar egyik legfejlettebb menetbiztonsági csomagja, minden modern eszközt, illetve berendezést magában foglal, ami oltalmat nyújthat a vezető és az utasok számára.

## Ütközés Erejét Mérsékelő Fékrendszer

A rendszer észleli, ha valami (pl. egy gyalogos) a Civic útjába kerül, s azonnal figyelmezteti a vezetőt. Amennyiben a sofőr nem reagál, a rendszer automatikusan csökkenti a jármű sebességét.

## Sávelhagyásra Figyelmeztető Rendszer

Vizuális és hangjelekkel figyelmezteti a vezetőt, ha az autó irányjelzés nélkül hagyja el a forgalmi sávot.

## Útpályaelhagyásra Figyelmeztető Rendszer

A szélvédőre erősített kamera folyamatosan figyeli az utat, s ha azt észleli, hogy az autó letér az útpályáról, az elektronikus szervokormány segítségével visszairányítja a sávba. Bizonyos körülmények között arra is képes, hogy fékezéssel csökkentse a jármű sebességét.

## Sávtartó Asszisztens

Automatikus kormánymozdulataival segít a sáv közepén tartani az autót, ezzel még pihentetőbbé és biztonságosabbá teszi a közlekedést autópályán és autópályán.

## Közúti Jelzőtáblákat Felismerő Rendszer

A rendszer automatikusan beazonosítja a -100 méteren belüli, útmenti, előzést tiltó és sebességkorlátozó - közúti jelzőtáblákat, és megjeleníti őket a központi kijelzőn. A képernyő egyszerre két táblát képes felrajzolni.

## Intelligens Sebességhatároló

A vezető által be- és kikapcsolható Intelligens Sebességhatároló az Adaptív Sebességrogzító és a Közúti Jelzőtáblákat Felismerő Rendszer képességeit kihasználva mindig arra a sebességre állítja be az autót, amit a legutóbbi tábla jelzett.

## Intelligens Adaptív Sebességrogzító

Ez a rendszer képes megjósolni, hogy a szomszédos sávban haladó autó bevág-e a Civic elé vagy sem, és ennek fényében szabályozza a sebességet. Emellett képes a megadott távolságból követni az elöl haladó autót, így a vezetőnek nem kell folyton korrigálnia a tempót.

## Adaptív Sebességrogzító

### Alacsonysebességű Követőrendszerrel\*

A rendszer folyamatosan figyeli a Civic előtt haladó járműhöz viszonyított távolságot, s automatikusan gyorsít, illetve fékez, ha mértéke eltér az előre meghatározottól. Ha a rendszer úgy érzékeli, hogy az elöl haladó autó teljesen lefékez, a Civic önműködően lassít, sőt meg is áll, Önnek még csak hozzá sem kell érnie a fékpedálhoz.\* Amint az autó előtt lévő jármű ismét elindul, a gázpedál érintésével ismét működésbe hozható a rendszer.\*

\*Az Alacsonysebességű Követés csak az automatikus váltóval felszerelt modellváltozatok esetében elérhető.



# ELEGANCE

- ◆ 17 colos, könnyűfém felnik
- ◆ Távirányítós központizár két zárható tollú kulccsal
- ◆ Textilkárpitozású utastér
- ◆ Bőrborítású kormánykerék
- ◆ Bőrborítású váltógomb (csak manuális váltó esetén)
- ◆ Könnyűfém pedálsor
- ◆ ECON üzemmód
- ◆ Ütközés Erejét Mérsékelő Fékrendszer
- ◆ Sávelhagyásra Figyelmeztető Rendszer
- ◆ Sávartó Asszisztens
- ◆ Intelligens Sebességátaroló
- ◆ Intelligens Adaptív Sebességrogrgító
- ◆ Útpályaelhagyásra Figyelmeztető Rendszer
- ◆ Közúti Jelzőtáblákat Felismerő Rendszer
- ◆ Adaptív Elektronikus Szervokormány
- ◆ Alacsonysebességű Követés (csak automatikus váltó esetén)
- ◆ Váltófülek a kormánykeréken (csak automatikus váltó esetén)
- ◆ Kéztönzés, automatikus légkondicionáló

## 1.0 VTEC TURBO

Hatfokozatú manuális váltó  
CVT automatikus váltó

- ◆ Parkolást segítő szenzorok elöl és hátul
- ◆ Fűthető ülések (elöl)
- ◆ Honda CONNECT Garmin navigációs rendszerrel (hétcolos érintőképernyő, Apple CarPlay®, Android Auto™, AM-, FM-, DAB- és internetrádió, telepített Aha™ alkalmazás\*, internetbőngészés)
- ◆ 2 USB-csatlakozó/HDMI-csatlakozó\*\*\*
- ◆ Nyolc hangszóró
- ◆ Multifunkciós kormánykerék az audiorendszer gombjaival
- ◆ Bluetooth™-kompatibilis telefonkihangosító (HFT)\*\*
- ◆ Tolatókamera
- ◆ Fekete hűtőrács
- ◆ Sötétített ablakok hátul körben
- ◆ LED nappali menetfény és fényszórók
- ◆ Elektromos mozgatható, fűthető külső tükrök
- ◆ Elektromosan behajtható külső tükrök (a slusszkulcs gombjaival is vezérelhető)

\*Wifihívásra képes telefon vagy mobilwifi segítségével webböngészésre és internetrádiók hallgatására is használhatja az Aha™ alkalmazást. Figyelem, a Honda CONNECT alkalmazásainak futtatása adatforgalmi vagy roamingdíjat vonhat maga után! Mielőtt megkezdené a rendszer használatát, kérjük, ellenőrizze mobilszolgáltatójával kötött előfizetési szerződésének erre vonatkozó részleteit! Internetbőngészésre – menetbiztonsági okokból – csak akkor van lehetősége a vezetőknek, ha áll az autó. Az Apple CarPlay® használatához iPhone 5 vagy újabb iPhone készülékek és iOS 8.4 vagy frissebb iOS operációs rendszer szükséges. Az Apple CarPlay® működése változhat, bizonyos szolgáltatásai pedig nem minden térségben érhetőek el. Az Android Auto™ használatához, kérjük, töltsse le az Android Auto™ alkalmazást a Google Play™ webáruházból. A rendszer csak az Android 5.0 (Lollipop), valamint az annál újabb operációs rendszerekkel kompatibilis. Az Android Auto™ elérhetősége változhat, bizonyos funkcióinak működését pedig befolyásolhatják a földrajzi viszonyok. Az Apple CarPlay® az Apple Inc. bejegyzett védjegye. \*\*A Bluetooth™-kompatibilis telefonok listájáról, a készülékpárosítási folyamatról és a felhasználással kapcsolatos egyéb tudnivalókról, kérjük, kérdezze márkakereskedőjét! \*\*\*Mindig a gyártó által ajánlott USB memóriaszekélyt használja! Néhány USB memóriaszekély nem működik együtt az audiorendszerrel.



A képeken egy ötajtós Civic 1.0 VTEC TURBO látható Elegance felszereltséggel és Platinum White Pearl fényezéssel. Ha kíváncsi a felszereltségi szint részletes leírására, kérjük, lapozzon a 42. oldalra.

# EXECUTIVE

- ◆ 17 colos, könnyűfém felnik
- ◆ Intelligens nyitás és indítás
- ◆ Textilkárpitozású utastér
- ◆ Bőrborítású kormánykerék
- ◆ Bőrborítású váltógomb (csak manuális váltó esetén)
- ◆ Könnyűfém pedálsor
- ◆ ECON üzemmód
- ◆ Útközés Erejét Mérsékelő Fékrendszer
- ◆ Sávelhagyásra Figyelmeztető Rendszer
- ◆ Sávtartó Asszisztens
- ◆ Intelligens Sebességátaroló
- ◆ Intelligens Adaptív Sebességrogróztító
- ◆ Útpályaelhagyásra Figyelmeztető Rendszer
- ◆ Közúti Jelzőtáblákat Felismerő Rendszer
- ◆ Adaptív Elektronikus Szervokormány
- ◆ Alacsonysebességű Követés (csak automatikus váltó esetén)
- ◆ Hólttérfigyelő Rendszer és Kitolatást Segítő Rendszer
- ◆ Elektromos rögzítőfék elindulássegítő funkcióval
- ◆ Alapjárat-leállító Rendszer
- ◆ Váltófülek a kormánykeréken (csak automatikus váltó esetén)
- ◆ Adaptív Lengéscsillapító Rendszer
- ◆ Kéztönás, automatikus légkondicionáló

\*WiFimegosztásra képes telefon vagy mobilwifi segítségével webböngészésre és internetrádiók hallgatására is használhatja az Aha™ alkalmazást. Figyelem, a Honda CONNECT alkalmazásainak futtatása adatforgalmi vagy roamingdíjat vonhat maga után! Mielőtt megkezdéné a rendszer használatát, kérjük, ellenőrizze mobilszolgáltatójával kötött előfizetési szerződésének erre vonatkozó részleteit! Internetböngészésre – menetbiztonsági okokból – csak akkor van lehetősége a vezetőknek, ha áll az autó. Az Apple CarPlay® használatához iPhone 5 vagy újabb iPhone készülékek és iOS 8.4 vagy frissebb iOS operációs rendszer szükséges. Az Apple CarPlay® működése változhat, bizonyos szolgáltatásai pedig nem minden térségben érhetőek el. Az Android Auto™ használatához, kérjük, töltsse le az Android Auto™ alkalmazást a Google Play™ webáruházból. A rendszer csak az Android 5.0 (Lollipop), valamint az annál újabb operációs rendszerekkel kompatibilis. Az Android Auto™ elérhetősége változhat, bizonyos funkcióinak működését pedig befolyásolhatják a földrajzi viszonyok. Az Apple CarPlay® az Apple Inc. bejegyzett védjegye.  
\*\*A Bluetooth™-kompatibilis telefonok listájáról, a készülékpárosítási folyamatról és a felhasználással kapcsolatos egyéb tudnivalókról, kérjük, kérdezze márkakereskedőjét!  
\*\*\*Mindig a gyártó által ajánlott USB memóriaszközt használja! Néhány USB memóriaszköz nem működik együtt az audiorendszerrel.

## 1.0 VTEC TURBO Hatfokozatú manuális váltó

- ◆ Esőérzékelős ablaktörő
- ◆ Parkolást segítő szenzorok elöl és hátul
- ◆ Sötétedésérzékelős automatikus fényszórók
- ◆ Elektromos mozgatószű, fűthető külső tükrök
- ◆ Fűthető ülések (elöl)
- ◆ Elektromosan behajtható külső tükrök (a slusszkulcs gombjaival is vezérelhető)
- ◆ Honda CONNECT Garmin navigációs rendszerrel (hétcolos érintőképernyő, Apple CarPlay®, Android Auto™, AM-, FM-, DAB- és internetrádió, telepített Aha™ alkalmazás\*, internetböngészés)\*
- ◆ 2 USB-csatlakozó/HDMI-csatlakozó\*\*\*
- ◆ Nagy teljesítményű audiorendszer - 11 hangszóró
- ◆ Multifunkciós kormánykerék az audiorendszer gombjaival
- ◆ Bluetooth™-kompatibilis telefonkihangsító (HFT)\*\*
- ◆ Tolatókamera
- ◆ Üveg panorámatető (nyitható)
- ◆ Fekete hűtőrács
- ◆ Sötétített ablakok hátul körben
- ◆ LED fényszórók
- ◆ LED nappali menetfény



A képeken egy ötajtós Civic 1.0 VTEC TURBO látható Executive felszereléssel és Polished Metal Metallic fényezéssel. Ha kíváncsi a felszerelési szint részletes leírására, kérjük, lapozzon a 42. oldalra!



# EXECUTIVE SPORT LINE

- ◆ 17 colos, Black könnyűfém felnik
- ◆ Csomagtérajtó spoiler
- ◆ Hátsó diffúzor elem
- ◆ Oldalsó küszöbdekoráció
- ◆ Piros műszer csoport világítás
- ◆ Piros öltéssel ellátott ülések
- ◆ Intelligens nyitás és indítás
- ◆ Textilkárpitozású utastér
- ◆ Bőrborítású kormánykerék
- ◆ Bőrborítású váltógomb
- ◆ Könnyűfém pedálsor
- ◆ ECON üzemmód
- ◆ Ütközés Erejét Mérsékelő Fékrendszer
- ◆ Sávelhagyásra Figyelmeztető Rendszer
- ◆ Sáv tartó Asszisztens
- ◆ Intelligens Sebességátaroló
- ◆ Intelligens Adaptív Sebességroggató
- ◆ Útpályaelhagyásra Figyelmeztető Rendszer
- ◆ Közúti Jelzótáblákat Felismerő Rendszer
- ◆ Adaptív Elektronikus Szervokormány
- ◆ Alacsonysebességű Követés (csak automatikus váltó esetén)
- ◆ Holttérfigyelő Rendszer és Kitolatást Segítő Rendszer

\*Wiimegosztásra képes telefon vagy mobilwifi segítségével webböngészésre és internetrádiók hallgatására is használhatja az Aha™ alkalmazást. Figyelem, a Honda CONNECT alkalmazásainak futtatása adatforgalmi vagy roamingdíjat vonhat maga után! Mielőtt megkezdene a rendszer használatát, kérjük, ellenőrizze mobilszolgáltatójával kötött előfizetési szerződésének erre vonatkozó részleteit! Internetböngészésre – menetbiztonsági okokból – csak akkor van lehetősége a vezetőnek, ha áll az autó. Az Apple CarPlay® használatához iPhone 5 vagy újabb iPhone készülékek és iOS 8.4 vagy frissebb iOS operációs rendszer szükséges. Az Apple CarPlay® működése változhat, bizonyos szolgáltatásai pedig nem minden térségben érhetők el. Az Android Auto™ használatához, kérjük, töltsse le az Android Auto™ alkalmazást a Google Play™ webáruházból. A rendszer csak az Android 5.0 (Lollipop), valamint az annál újabb operációs rendszerekkel kompatibilis. Az Android Auto™ elérhetősége változhat, bizonyos funkcióinak működését pedig befolyásolhatják a földrajzi viszonyok. Az Apple CarPlay® az Apple Inc. bejegyzett védjegye.

\*\*A Bluetooth™-kompatibilis telefonok listájáról, a készülékpárosítási folyamatról és a felhasználással kapcsolatos egyéb tudnivalókról, kérjük, kérdezze márkakereskedőjét!  
\*\*\*Mindig a gyártó által ajánlott USB memóriaszívet használja! Néhány USB memóriaszívet nem működik együtt az audiorendszerrel.

## 1.0 VTEC TURBO

Hatfokozatú manuális váltó

- ◆ Elektromos rögzítőfék elindulássegítő funkcióval
- ◆ Alapjárat-leállító Rendszer
- ◆ Adaptív Lengéscsillapító Rendszer
- ◆ Kétfázisú, automatikus légkondicionáló
- ◆ Esőérzékelős ablaktörlő
- ◆ Parkolást segítő szenzorok elöl és hátul
- ◆ Sötétedésérzékelős automatikus fényszórók
- ◆ Elektromos mozgató, fűthető külső tükrök
- ◆ Fűthető ülések (elöl)
- ◆ Elektromosan behajtható külső tükrök (a slussz kulcs gombjaival is vezérelhető)
- ◆ Honda CONNECT Garmin navigációs rendszerrel (hétcolos érintőképernyő, Apple CarPlay®, Android Auto™, AM-, FM-, DAB- és internetrádió, telepített Aha™ alkalmazás\*, internetböngészés\*)
- ◆ 2 USB-csatlakozó/HDMI-csatlakozó\*\*\*
- ◆ Nagy teljesítményű audiorendszer - 11 hangszóró
- ◆ Multifunkciós kormánykerék az audiorendszer gombjaival
- ◆ Bluetooth™-kompatibilis telefonkihangsó (HFT)\*\*
- ◆ Tolatókamera
- ◆ Üveg panorámatető (nyitható)
- ◆ Fekete hűtőrács
- ◆ Sötétített ablakok hátul körben
- ◆ LED fényszórók
- ◆ LED nappali menetfény



A képeken egy ötajtós Civic 1.0 VTEC TURBO látható Executive Sport Line felszereltséggel és Brilliant Sporty Blue Metallic fényezésessel. Ha kíváncsi a felszereltségi szint részletes leírására, kérjük, lapozzon a 42. oldalra!



# SPORT PLUS

## 1.5 VTEC TURBO

Hatfokozatú manuális váltó  
CVT automatikus váltó

- ◆ Bőrborítású kormánykerék
- ◆ Bőrborítású váltógomb (csak manuális váltó esetén)
- ◆ Könnyűfém pedálsor
- ◆ Adaptív Elektronikus Szervokormány (EPS)
- ◆ Alacsonysebességű Követés (csak CVT-vel)
- ◆ Ütközés Erejét Mérsékelő Fékrendszer
- ◆ Sávelhagyásra Figyelmeztető Rendszer
- ◆ Sávartó Asszisztens
- ◆ Intelligens Sebességhatároló
- ◆ Intelligens Adaptív Sebességrogróztó
- ◆ Útpályaelhagyásra Figyelmeztető Rendszer
- ◆ Közúti Jelzőtáblákat Felismerő Rendszer
- ◆ Váltófülek a kormánykeréken (csak CVT-vel)
- ◆ Parkolást segítő szenzorok elöl és hátul
- ◆ Fűthető ülések (elől)
- ◆ Honda CONNECT Garmin navigációs rendszerrel (hétcolor érintőképernyő, Apple CarPlay®, Android Auto™, AM-, FM-, DAB- és internetrádió, telepített Aha™ alkalmazás\*, internetböngészés)\*
- ◆ Multifunkciós kormánykerék az audiorendszer gombjaival
- ◆ Bluetooth™-kompatibilis telefonkihangosító (HFT)\*\*
- ◆ Tolatókamera
- ◆ 2 USB-csatlakozó/HDMI-csatlakozó\*\*\*
- ◆ Fekete hűtőrács
- ◆ Szpoilerszett (első, hátsó és küszöb)
- ◆ Sötétített ablakok hátul körben
- ◆ LED nappali menetfény és fényszórók
- ◆ Szövetkárpitozású ülések
- ◆ 17 colos, könnyűfém felnik
- ◆ Kétzónás, automatikus légkondicionáló
- ◆ Holttérfigyelő Rendszer és Kitolatást Segítő Rendszer
- ◆ Intelligens, kulcs nélküli nyitás és indítás
- ◆ Vezeték nélküli teleföntöltő
- ◆ Nagy teljesítményű audiorendszer - 11 hangszóró
- ◆ Üveg panorámatető (nyitható)
- ◆ Adaptív Lengéscsillapító Rendszer

\*Wifimegosztásra képes telefon vagy mobilwifi segítségével webböngészésre és internetrádiók hallgatására is használhatja az Aha™ alkalmazást. Figyelem, a Honda CONNECT alkalmazásainak futtatása adatforgalmi vagy roamingdíjat vonhat maga után! Mielőtt megkezdene a rendszer használatát, kérjük, ellenőrizze mobilszolgáltatójával kötött előfizetési szerződésének erre vonatkozó részleteit! Internetböngészésre – menetbiztonsági okokból – csak akkor van lehetősége a vezetőnek, ha áll az autó. Az Apple CarPlay® használatához iPhone 5 vagy újabb iPhone készülékek és iOS 8.4 vagy frissebb iOS operációs rendszer szükséges. Az Apple CarPlay® működése változhat, bizonyos szolgáltatásai pedig nem minden térségben érhetők el. Az Android Auto™ használatához, kérjük, töltsse le az Android Auto™ alkalmazást a Google Play™ webáruházból. A rendszer csak az Android 5.0 (Lollipop), valamint az annál újabb operációs rendszerekkel kompatibilis. Az Android Auto™ elérhetősége változhat, bizonyos funkcióinak működését pedig befolyásolhatják a földrajzi viszonyok. Az Apple CarPlay® az Apple Inc. bejegyzett védjegye.

\*\*A Bluetooth™-kompatibilis telefonok listájáról, a készülékpárosítási folyamatról és a felhasználással kapcsolatos egyéb tudnivalókról, kérjük, kérdezze márkakereskedőjét!  
\*\*\*Mindig a gyártó által ajánlott USB memóriaszekélyt használja! Néhány USB memóriaszekély nem működik együtt az audiorendszerrel.



A képeken egy ötajtós Civic 1.5 VTEC TURBO látható Sport Plus felszereléssel és Rallye Red fényezéssel. Ha kíváncsi a felszerelési szint részletes leírására, kérjük, lapozzon a 42. oldalra!

# KÁRPITOK

Bármely fényezést is választja, szövet- és bőrkárpitjaink tökéletesen passzolnak majd hozzá.

	FEKETE SZÖVET PIROS ÖLTÉSSEL	FEKETE SZÖVET
ELEGANCE		◆
EXECUTIVE		◆
EXECUTIVE SPORT LINE	◆	
SPORT PLUS		◆

01 FEKETE SZÖVET PIROS ÖLTÉSSEL

26

02 FEKETE SZÖVET

27

# VIGYEN SZÍNT AZ ÉLETÉBE!

Szemet gyönyörködtető fényezések széles választékából csemegézhet, így biztosan megtalálja azt az árnyalatot, amely leginkább illik Önhöz és a Civic merész vonalaihoz.



RALLYE RED



CRYSTAL BLACK PEARL



PLATINUM WHITE PEARL



POLISHED METAL METALLIC



BRILLIANT SPORTY BLUE METALLIC

# SZABJA SZEMÉLYRE!

Az Eredeti Honda Kiegészítők ugyanazon szigorú előírásoknak megfelelően készültek, mint ahogyan maguk a járművek, ennek köszönhetően tartósak, biztonságosak és garantáltan méretpontosak. Önnek mindössze a leginkább tetszőt kell kiválasztani.



## BRONZE LINE

Fejezze ki egyéniségét a Bronze Line merész tartozékaival!

**A csomag tartalma:** Infinite Bronze színű első és oldalsó spoilerok, külső tükörburkolatok, hátsó diffúzor, első és hátsó lökhárító díszítések. A tartozékok külön is megvásárolhatók.

A képen opcionálisan megvásárolható 18"-os C11805 könnyűfém keréktárcsa látható.

## RED LINE

Fokozza még tovább autója sportos megjelenését a Red Line-nal!

**A csomag tartalma:** Rally Red színű első és oldalsó spoilerok, külső tükörburkolatok, hátsó diffúzor, első és hátsó lökhárító díszítések.

A tartozékok külön is megvásárolhatók.

A képen opcionálisan megvásárolható 18"-os C11806 könnyűfém keréktárcsa látható.



## BLACK LINE

Emelje ki a Civic természetes sportos stílusát fekete színű kiegészítőinkkel!

**A csomag tartalma:** első és oldalsó spoilerok, hátsó diffúzor, külső tükröburkolatok, első és hátsó lökhárító díszítések.  
A tartozékok külön is megvásárolhatók.

A képen opcionálisan megvásárolható 18"-os CI1801 könnyűfém keréktárcsa látható.



### 18" CI1805 BRONZE LINE KÖNNYŰFÉM KERÉKTÁRCSA

A 18"-os CI1805 könnyűfém keréktárcsák jellemzője a metszett gyémánthoz hasonló keréktárcsa-perem matt fedőlakkal, Infinite Bronze küllőablakokkal, esztergált-hatású kerékközépsapkával és fényes króm H emblémával.



### 18" CI1806 RED LINE KÖNNYŰFÉM KERÉKTÁRCSA

A 18"-os CI1806 könnyűfém keréktárcsák jellemzője a metszett gyémánthoz hasonló keréktárcsa-perem fényes fedőlakkal, Gunpower Black küllőablakokkal, esztergált-hatású kerékközépsapkával és fényes króm H emblémával.



### ABLAK DEKORÁCIÓK

Hangsúlyozza a Civic sportos stílusát ezekkel a fekete színű ablak dekorációkkal!

# TECHNIKA

A biztos kapcsolat és a remek hangulat egyaránt garantált!



## TÁBLAGÉPTARTÓ

A fejtámlához rögzíthető táblagéptartóba bármilyen 7 és 11,6 col közötti tablet betehető. A konzol szabadon állítható, illetve dönthető, így a legkényelmesebb szögben nézhető.

34

## VEZETÉK NÉLKÜLI TELEFONTÖLTÉS

A Honda vezeték nélküli töltője gondoskodik róla, hogy kompatibilis mobilkészüléke soha nem merüljön le. Egyszerűen csak helyezze a telefont az integrált töltőre, és soha többet nem kell a kábelekkel vesződni!



## CSOMAGTÉR VÉDŐ

Strapabíró, vízálló, csúszásgátló és mosható. Tartozékunk védelmet biztosít nemcsak a csomagtér teljes felületének, de a hátsó ülésor háttámláinak is.



## VÉDELEM CSOMAG

A Védelem Csomag olyan masszív, tartós és stílusos kiegészítők gyűjteménye, amelyek megóvják az autót a karcoktól és a horpadásoktól. **A csomag tartalma:** oldalsó díszlécek, küszöb dekorációk, valamint csomagternyílás védőburkolat. Ha úgy tartja kedve, a csomag elemeit különálló extraként is megvásárolhatja.

35

# VÉDELEM ÉS BIZTONSÁG

Tegye strapabíróbbá Civicjét Eredeti Honda Kiegészítőkkel!

# SZÁLLÍTÁS

Vonóhorgok, tetődobozok, kutyarácsok és csomagtér tálcák - a Civichez minden megrendelhető, amire szüksége lehet az utazások során.

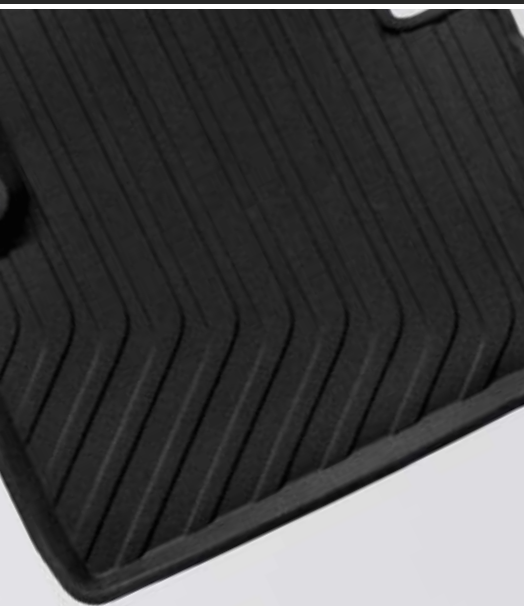


## THULE KERÉKPÁRSZÁLLÍTÓ-RENDSZER

Honda által jóváhagyott Thule termék. Ezzel a konzollal két kerékpárt szállíthat. Felhelyezése könnyű, használata egyszerű (előrebillenthető) és lopásbiztos zárrendszerrel szereltük fel. Easyfold változata összehajtható, így könnyebben tárolható.

## TETŐDOBOZ

Fokozza a Civic szállítóképességét ezzel az igényes és tartós Thule tetődobozzal. Elérhető méretek: 320, 400 és 410 liter.



## CARGO CSOMAG

Védje autóját a sártól, a karcoktól és a horpadásoktól, ugyanakkor tartson mindent rendben és biztonságban!  
**Az összeállítás tartalma:** csomagterítka elválasztókkal, peremes gumiszőnyegek és esztétikus védőburkolat a csomagtartóban. A csomag elemeit különálló extraként is megvásárolhatja.



## LESZERELHETŐ VONÓHOROG

Leszerelhető vonóhorgunkkal lakókocsit és utánfutót is húzhat, s ha épp nincs rá szüksége, könnyedén le is szedheti, hogy a Civic megőrizhesse letisztult formavilágát. Fixen rögzített vonóhorog szintén rendelhető a modellhez.



## LESZERELHETŐ VONÓHOROG - SPORT

Leszerelhető vonóhorgunkkal lakókocsit és utánfutót is húzhat, s ha épp nincs rá szüksége, könnyedén le is szedheti.

# KÉNYELEM ÉS UTASTÉR

Emelje még magasabb szintre  
a vezetési élményt és tegye még  
kényelmesebbé életét!



## HANGULATVILÁGÍTÁS CSOMAG

Ez a válogatás különféle világításokkal varázsolja hangulatosabbá, nyugalmasabbá a Civic belterét.  
A csomag kék lábtér-, küszöb- és középkonzol-világítást, valamint megvilágított burkolati elemeket tartalmaz.  
A csomag elemeit különálló extraként is megvásárolhatja.  
A Sport felszereltségi szint vásárlói piros színű fényforrásokkal is megrendelhetik a Hangulatvilágítás csomagot.



## HONDA GYEREKÜLÉSEK

Az ISOFIX pontokon vagy biztonsági övvel rögzíthető Eredeti Honda Gyerekülések kényelmet és biztonságot garantálnak minden gyermeknek, születésüktől egészen 12 éves korukig.



## ELEGANCE SZŐNYEGEK

Ezek az elegáns, fekete nubukbetétekkel megspékelt szőnyegek igényesebbé és szebbé teszik az utasteret, különösképpen, hogy minden egyes darabot hímzett Civic-emblémával díszítettünk.  
**A csomag tartalma:** első és hátsó szőnyegek.

	ELEGANCE	ELEGANCE
	1.0 VTEC TURBO Manuális	1.0 VTEC TURBO CVT
<b>Erőforrás</b>		
Motor	Benzines	Benzines
Összlökettérfogat (cm <sup>3</sup> )	988	988
Vezérlési rendszer	4 szelepes	4 szelepes
Emissziós besorolás	Euro 6	Euro 6
Üzemanyag	Ólmozatlan (95)	Ólmozatlan (95)
<b>Teljesítmény</b>		
Maximális teljesítmény (kW/ford./perc)	93@5500	93@5500
Maximális teljesítmény (LE/ford./perc)	126@5500	126@5500
Maximális forgatónyomaték (Nm/ford./perc)	200@2250	180@1700-4500
0-100 km/óra (mp)	10,9	10,7
Végsebesség (km/óra)	205	200
Belső zajszint (dB)	64,5	64,5
<b>Üzemanyag-fogyasztás és károsanyag-kibocsátás<sup>1)</sup></b>		
<b>WLTP</b>		
CO <sub>2</sub> -kibocsátás - alacsony sebesség (g/km, WLTP szabvány)	171	174
CO <sub>2</sub> -kibocsátás - közepes sebesség (g/km, WLTP szabvány)	134	140
CO <sub>2</sub> -kibocsátás - magas sebesség (g/km, WLTP szabvány)	118	128
CO <sub>2</sub> -kibocsátás - nagyon magas sebesség (g/km, WLTP szabvány)	143	157
CO <sub>2</sub> -kibocsátás - kombinált (g/km, WLTP szabvány)	137	147
Üzemanyag-fogyasztás - alacsony sebesség (l/100 km, WLTP szabvány)	7,5	7,7
Üzemanyag-fogyasztás - közepes sebesség (l/100 km, WLTP szabvány)	5,9	6,2
Üzemanyag-fogyasztás - magas sebesség (l/100 km, WLTP szabvány)	5,2	5,6
Üzemanyag-fogyasztás - nagyon magas sebesség (l/100 km, WLTP szabvány)	6,3	7,0
Üzemanyag-fogyasztás - kombinált (l/100 km, WLTP szabvány)	6,1	6,5
<b>NEDC</b>		
CO <sub>2</sub> -kibocsátás, városban (g/km, NEDC szabvány)	135	123
CO <sub>2</sub> -kibocsátás, országúton (g/km, NEDC szabvány)	95	97
CO <sub>2</sub> -kibocsátás, kombinált (g/km, NEDC szabvány)	110	107
Üzemanyag-fogyasztás, városban (l/100 km, NEDC szabvány)	5,9	5,4
Üzemanyag-fogyasztás, országúton (l/100km, NEDC szabvány)	4,2	4,3
Üzemanyag-fogyasztás, kombinált (l/100 km, NEDC szabvány)	4,8	4,7
<b>WVTA</b>		
Szén-monoxid kibocsátás (mg/km)	410,3	303,7
Szénhidrogén-kibocsátás (mg/km)	24,3	26,9
Nem-metán szénhidrogén kibocsátás (mg/km)	21,1	24,0
Nitrogén-oxid kibocsátás (mg/km)	12,3	26,6
Részecske kibocsátás (mg/km)	0,43	0,44
<b>Méretek</b>		
Hosszúság (mm)	4518	4518
Szélesség (mm)	1799	1799
Szélesség külső tükrökkel (mm)	2076	2076
Magasság terheletlenül (mm)	1434	1434
Tengelytáv (mm)	2697	2697
Nyomtáv elöl (mm)	1537	1537
Nyomtáv hátul (mm)	1566	1566
Szabad hasmagasság (vezetővel, mm)	129	129
Fordulókör a karosszéria szélein mérve (m)	11,8	11,8
Kormányfordulatok száma végállástól végállásig	2,22	2,22
<b>Befogadóképesség</b>		
Üzemanyagtartály (liter)	46,9	46,9
Szállítható személyek száma (fő)	5	5
Csomagtér mérete - ötszemélyes utastérrel (liter, VDA) padló alatti tárolóval	478	478
Csomagtér mérete - kétszemélyes utastérrel, a tető vonaláig mérve (liter, VDA) padló alatti tárolóval	1267	1267
Csomagtér mérete - kétszemélyes utastérrel, az ablakok vonaláig mérve (liter, VDA) padló alatti tárolóval	828	828
<b>Tömegadatok<sup>2)</sup></b>		
Menetkész tömeg (kg)	1281 - 1362	1289 - 1371
Megengedett legnagyobb össztömeg (kg)	1775	1775
Hasznos terhelhetőség (kg)	416-427	419-491
Megengedett legnagyobb tengelyterhelés - elöl/hátul (kg)	940/855	950/845
Vontatmány maximális tömege (fékezett, kg)	1200	800
Vontatmány maximális tömege (fékezetlen, kg)	500	500
Vonóberendezés megengedett függőleges terhelése (kg)	75	75
Megengedett legnagyobb tetőterhelés (kg)	45	45

	EXECUTIVE	EXECUTIVE SPORT LINE	SPORT PLUS	SPORT PLUS
	1.0 VTEC TURBO Manuális	1.0 VTEC TURBO Manuális	1.5 VTEC TURBO Manuális	1.5 VTEC TURBO CVT
	Benzines	Benzines	Benzines	Benzines
	988	1498	1498	1498
	4 szelepes	4 szelepes	4 szelepes	4 szelepes
	Euro 6	Euro 6	Euro 6	Euro 6
	Ólmozatlan (95)	Ólmozatlan (95)	Ólmozatlan (95)	Ólmozatlan (95)
	93@5500	93@5500	134@5500	134@6000
	126@5500	126@5500	182@5500	182@6000
	200@2250	200@2250	240@1900-5000	220@1700-5500
	11,2	11,2	8,3	8,5
	205	205	220	200
	64,5	64,5	64,5	64,5
	174	175	185	220
	138	139	135	144
	121	121	120	127
	146	146	140	151
	140	140	139	151
	7,7	7,7	8,2	9,7
	6,1	6,1	6,0	6,3
	5,4	5,4	5,3	5,6
	6,5	6,4	6,2	6,7
	6,2	6,2	6,1	6,7
	135	135	162	180
	95	95	108	112
	110	110	128	137
	5,9	5,9	7,1	7,9
	4,2	4,2	4,7	4,9
	4,8	4,8	5,6	6,0
	410,3	410,3	227,9	186,8
	24,3	24,3	10,6	12,0
	21,1	21,1	7,6	8,9
	12,3	12,3	8,5	4,1
	0,43	0,43	0,38	0,36
	4518	4518	4518	4518
	1799	1799	1799	1799
	2076	2076	2076	2076
	1434	1434	1434	1434
	2697	2697	2697	2697
	1537	1537	1537	1537
	1566	1566	1565	1565
	129	129	129	129
	11,8	11,8	11,8	11,8
	2,22	2,22	2,22	2,22
	46,9	46,9	46,9	46,9
	5	5	5	5
	478	478	420	420
	1245	1245	1187	1187
	828	828	770	770
	1281 - 1362	1281 - 1362	1308 - 1362	1341 - 1396
	1775	1775	1760	1790
	416-427	416-427	403-453	401-450
	940/855	940/855	N/A	N/A
	1.200	1.200	–	–
	500	500	–	–
	75	75	75	75
	N/A	N/A	N/A	N/A



	ELEGANCE	ELEGANCE
	1.0 VTEC TURBO Manuális	1.0 VTEC TURBO CVT
<b>Komfort és kényelem</b>		
12V-os csatlakozó elől	♦	♦
12V-os csatlakozó hátul	♦	♦
Kétfázisú, automatikus légkondicionáló	♦	♦
Automatikusan sötétedő belső tükör	–	–
Esőérezékelős ablaktörölők	♦	♦
Négy csomagrögzítőtűl a csomagtartóban	♦	♦
Elektromosan állítható külső tükrök	♦	♦
Fűthető külső tükrök	♦	♦
Elektromosan behajtható külső tükrök	♦	♦
Elektromos ablakemelők (elől és hátul)	♦	♦
Elektromosan állítható vezetőülés	–	–
Elektromosan állítható deréktámasz az első üléseknél	♦	♦
Állítható magasságú vezetőülés	♦	♦
Tárolószek a vezetőülés háttámláján	–	–
Tárolószek az első utasülés háttámláján	♦	♦
Fűthető első ülések	♦	♦
Fűthető hátsó ülések	–	–
Távírányítóval elektromosan behajtható külső tükrök	♦	♦
Távírányítóval is működtethető elektromos ablakemelők	♦	♦
Csomagtér alatti tároló	♦	♦
Parkolást segítő szenzorok elől és hátul	♦	♦
60/40 arányban dönthető hátsó ülés	♦	♦
Hátsó könyöktámasz	♦	♦
Tolatókamera	♦	♦
Piperetükrök a napellenzőkben	♦	♦
<b>Belső világítás</b>		
Diszkrét mennyezeti irányfény	♦	♦
Belső tér-világítás	♦	♦
Kesztyűtartó-világítás	♦	♦
Térkép olvasható-lámpa (elől)	♦	♦
Kék műszercsoport világítás	♦	♦
Piros műszercsoport világítás	–	–
Piperetükör megvilágítás	♦	♦
Csomagtartó-világítás	♦	♦
<b>Audiorendszer és kommunikáció</b>		
AUX csatlakozó	♦	♦
Bluetooth™-kompatibilis telefonkihangsító (HFT)	♦	♦
DAB digitális rádió	♦	♦
HDMI csatlakozó	♦	♦
Honda CONNECT Garmin navigációs rendszerrel (Apple CarPlay®, Android Auto™, hétcolos érintőképernyő, AM-, FM-, DAB- és internetrádió, telepített Aha™ alkalmazás, internetbőngészés) <sup>3)</sup>	♦	♦
Hangszórók száma	8	8
Premium audiorendszer	–	–
Audiorendszer teljesítménye (W)	180	180
Multifunkciós kormánykerék az audiorendszer gombjaival	♦	♦
USB csatlakozó	2	2
Vezeték nélküli telefontöltő	–	–

	EXECUTIVE SPORT LINE	SPORT PLUS	SPORT PLUS
	1.0 VTEC TURBO Manuális	1.5 VTEC TURBO Manuális	1.5 VTEC TURBO CVT
<b>EXECUTIVE</b>			
12V-os csatlakozó elől	♦	♦	♦
12V-os csatlakozó hátul	♦	♦	♦
Kétfázisú, automatikus légkondicionáló	♦	♦	♦
Automatikusan sötétedő belső tükör	♦	♦	♦
Esőérezékelős ablaktörölők	♦	♦	♦
Négy csomagrögzítőtűl a csomagtartóban	♦	♦	♦
Elektromosan állítható külső tükrök	♦	♦	♦
Fűthető külső tükrök	♦	♦	♦
Elektromosan behajtható külső tükrök	♦	♦	–
Elektromos ablakemelők (elől és hátul)	♦	♦	♦
Elektromosan állítható vezetőülés	♦	♦	♦
Elektromosan állítható deréktámasz az első üléseknél	♦	♦	♦
Állítható magasságú vezetőülés	♦	♦	♦
Tárolószek a vezetőülés háttámláján	♦	♦	♦
Tárolószek az első utasülés háttámláján	♦	♦	♦
Fűthető első ülések	♦	♦	♦
Fűthető hátsó ülések	♦	–	–
Távírányítóval elektromosan behajtható külső tükrök	♦	♦	♦
Távírányítóval is működtethető elektromos ablakemelők	♦	♦	♦
Csomagtér alatti tároló	♦	♦	♦
Parkolást segítő szenzorok elől és hátul	♦	♦	♦
60/40 arányban dönthető hátsó ülés	♦	♦	♦
Hátsó könyöktámasz	♦	♦	♦
Tolatókamera	♦	♦	♦
Piperetükrök a napellenzőkben	♦	♦	♦
<b>Belső világítás</b>			
Diszkrét mennyezeti irányfény	♦	♦	♦
Belső tér-világítás	♦	♦	♦
Kesztyűtartó-világítás	♦	♦	♦
Térkép olvasható-lámpa (elől)	♦	♦	♦
Kék műszercsoport világítás	♦	–	–
Piros műszercsoport világítás	–	♦	♦
Piperetükör megvilágítás	♦	♦	♦
Csomagtartó-világítás	♦	♦	♦
<b>Audiorendszer és kommunikáció</b>			
AUX csatlakozó	♦	♦	♦
Bluetooth™-kompatibilis telefonkihangsító (HFT)	♦	♦	♦
DAB digitális rádió	♦	♦	♦
HDMI csatlakozó	♦	♦	♦
Honda CONNECT Garmin navigációs rendszerrel (Apple CarPlay®, Android Auto™, hétcolos érintőképernyő, AM-, FM-, DAB- és internetrádió, telepített Aha™ alkalmazás, internetbőngészés) <sup>3)</sup>	♦	♦	♦
Hangszórók száma	11	11	11
Premium audiorendszer	♦	♦	♦
Audiorendszer teljesítménye (W)	467	467	467
Multifunkciós kormánykerék az audiorendszer gombjaival	♦	♦	♦
USB csatlakozó	2	2	2
Vezeték nélküli telefontöltő	–	♦	♦

	ELEGANCE	ELEGANCE
	1.0 VTEC TURBO Manuális	1.0 VTEC TURBO CVT
<b>Külső megjelenés</b>		
Cápauszony jellegű antenna	♦	♦
Középen elhelyezett dupla kipufogóvég	–	–
Karosszéria színére fényezett ajtókilincsek	♦	♦
Fekete hűtőrács	♦	♦
Karosszéria színére fényezett külső tükrök	♦	♦
Napfénytető	–	–
Sötétített hátsó ablakok	♦	♦
Spoiler	♦	♦
Sport Line külső kiegészítők: csomagtér ajtó spoiler, hátsó diffúzor elem, első és oldalsó küszöb dekorációk	–	–
Dekoráció az első és hátsó lökhárító alsó részén és az oldalsó küszöbön	–	–
Krómozott ablakkeret	♦	♦
Fekete ablakkeret	–	–
<b>Külső világítás</b>		
LED nappali menetfény	♦	♦
Első ködfényszórók	LED	LED
Automatikus fényszóró le- és felkapcsolás (kísérő. és üdvözlőfény)	♦	♦
LED első és hátsó fényszórók	♦	♦
Fényszórómosók	♦	♦
Automatikus Távolsági Fényszórók	♦	♦
<b>Kerekek</b>		
Abroncsjavító-készlet	♦	♦
17 colos, könnyűfém keréktárcsák	♦	♦
17 colos, Black könnyűfém keréktárcsák	–	–
Abroncsok	235/45 R17	235/45 R17

A katalógusban látható színek, felszereltségek a készlet erejéig érhetőek el.

	EXECUTIVE	EXECUTIVE SPORT LINE	SPORT PLUS	SPORT PLUS
	1.0 VTEC TURBO Manuális	1.0 VTEC TURBO Manuális	1.5 VTEC TURBO Manuális	1.5 VTEC TURBO CVT
	♦	♦	♦	♦
	–	–	♦	♦
	♦	♦	♦	♦
	♦	♦	♦	♦
	♦	♦	♦	♦
	♦	♦	♦	♦
	♦	♦	♦	♦
	–	♦	–	–
	–	–	♦	♦
	♦	–	–	–
	–	♦	♦	♦
	♦	♦	♦	♦
	LED	LED	LED	LED
	♦	♦	♦	♦
	♦	♦	♦	♦
	♦	♦	♦	♦
	♦	♦	♦	♦
	♦	♦	♦	♦
	♦	♦	♦	♦
	♦	–	–	–
	–	♦	♦	♦
	235/45 R17	235/45 R17	235/45 R17	235/45 R17

♦ alapszereltség – nem rendelhető

1) Az üzemanyag-fogyasztásra vonatkozó adatok az EU által felügyelt laboratóriumi tesztekből származnak, összehasonlítási célból közöljük őket, és előfordulhat, hogy nem felelnek meg a valós közúti körülményeknek. A Honda Civic üzemanyag-fogyasztását és szén-dioxid-kibocsátását az EU 2017/1151 számú rendeletének megfelelően az új WLTP-szabvány szerint végeztük. WLTP-adatok közelebb állnak a valós környezetben mérhető értékekhez. Az NEDC és a WLTP adatok közötti átállási időszakban – az EU 2017/1153 számú rendeletének megfelelően – mindkét módszer üzemanyag-fogyasztásra és szén-dioxid-kibocsátásra vonatkozó méréseit közzétesszük.

2) A mérések tengerszinten, 12 fokos emelkedőn, az Európai Unió előírásainak megfelelően történtek.

3) Wifimegosztásra képes telefon vagy mobilwifi segítségével webböngészésre és internetrádiók hallgatására is használhatja az Aha™ alkalmazást. Figyelem, a Honda CONNECT alkalmazásainak futtatása adatforgalmi vagy roamingdíjat vonhat maga után! Mielőtt megkezdené a rendszer használatát, kérjük, ellenőrizze mobilszolgáltatójával kötött előfizetési szerződésének erre vonatkozó részleteit! Internetböngészésre – menetbiztonsági okokból – csak akkor van lehetősége a vezetőknek, ha áll az autó. Az Apple CarPlay® használatához iPhone 5 vagy újabb iPhone készülékek és iOS 8.4 vagy frissebb iOS operációs rendszer szükséges. Az Apple CarPlay® működése változhat, bizonyos szolgáltatásai pedig nem minden térségben érhetőek el. Az Android Auto™ használatához, kérjük, tölts le az Android Auto™ alkalmazást a Google Play™ webáruházból. A rendszer csak az Android 5.0 (Lollipop), valamint az annál újabb operációs rendszerekkel kompatibilis. Az Android Auto™ elérhetősége változhat, bizonyos funkcióinak működését pedig befolyásolhatják a földrajzi viszonyok. Az Apple CarPlay az Apple Inc. bejegyzett védjegye.



# HONDA PREMIUM QUALITY

## 8 ÉV GONDTALAN AUTÓZÁS A HONDA TÖBBET NYÚJT A GARANCIA TERÉN

Egy Hondával mindig jó úton lenni. Dinamikus, kényelmes és biztonságos. **Annak érdekében, hogy ez sokáig így maradjon, összeállítottuk Önnek az egyedülálló Honda Premium Quality csomagot.** Az alap jótállás egy új Honda esetében 3 év, legfeljebb 100 000 km futásteljesítmény mellett (kilométer-korlátozás nélküli jótállás a fényezett felületekre). Ezen kívül az összes modell esetén 5 év jótállás érvényes a kipufogórendszer és 10 év jótállás a futómű és hajtás bizonyos elemeinek átrozdásodására. A karosszériára vonatkozóan pedig 12 év átrozdásodási jótállás érvényes (kilométer-korlátozás nélkül). És ez még csak a kezdet.

**A Honda Premium Quality jóvoltából összesen 8 év biztonság előnyeit élvezheti!**

## HONDA PREMIUM QUALITY CSOMAG

A Honda tökéletesen biztos az általa gyártott járművek minőségében, ezért a 3 év jótállás nekünk nem elég. A gyári jótállás lejártá után további 5 évig, illetve legfeljebb 150 000 km futásteljesítményig élvezheti a verhetetlen hűségbónusz előnyeit. A Honda Premium Quality csomag keretei között **5 év hűségbónuszt biztosítunk Önnek a garanciaidőn felül!**

Minden újonnan vásárolt Hondához felár nélkül jár Premium Quality csomagunk is.

## A HONDA PREMIUM QUALITY CSOMAGGAL JOBBAN JÁR

Még akkor is jól jár a hűségbónusszal, amikor a 8 év lejártá előtt eladja az autóját. Ilyenkor ugyanis automatikusan az új tulajdonosra szállnak át az előnyök, ami kiváló alkupozíciót jelent az Ön számára!

A Honda Premium Quality csomagban foglalt szolgáltatások igénybevételének **feltétele, hogy rendszeresen elvégeztesse járművének karbantartását a gyári előírások szerint**, valamelyik hivatalos magyarországi Honda szervízben. Ez már csak azért is megéri Önnek, mert itt csak eredeti Honda cserealkatrészekkel látják el autóját.

A jótállással és a 8HPQ-val kapcsolatos részleteket és feltételeket megtudhatja Honda márkakereskedőjétől vagy a [www.honda.hu](http://www.honda.hu) oldalon!

HONDA  
PREMIUM  
QUALITY  
**8**  
ÉV



# ÚJ IRÁNY

Mi a Hondánál azon dolgozunk, hogy jobba tegyük a dolgokat. Mérnökeink határtalan kíváncsisága hibrid úttörőkké tett minket, és következő lépésként elköteleztük magunkat, hogy 2022-ig valamennyi jelentős modellünk elektrifizált hajtást kap, ezáltal jelentősen csökkentjük az üzemanyagfogyasztást és a károsanyagkibocsátást, egyszerre hozzájárulunk az élhetőbb, tisztább jövőhöz. Üdvözljük a következő generációban.

Miért ne csatlakozna hozzánk?





Az Ön Honda Márkakereskedője:

A Honda fenntartja magának a jogot, hogy előzetes értesítéssel vagy anélkül, módosítsa a termék műszaki jellemzőit, beleértve a színválasztékot is. A gyártó és a forgalmazó mindent megtett annak érdekében, hogy a jelen broszúrában szereplő adatok megfeleljenek a valóságnak, azonban e kiadvány semmilyen körülmények között nem tekinthető ajánlattételnek a Honda részéről. Minden értékesítés és adásvétel az érintett márkakereskedő felelőssége és feladata, amit a Honda szabványos értékesítési és garanciális feltételei szerint és értelmében végeznek el. A kiadvány előkészítése és nyomtatása, illetve a modell értékesítésének megkezdése között akár több hónap is eltelhet, ezért előfordulhat, hogy a nyomtatvány nem tükrözi a műszaki adatokban bekövetkezett legfrissebb változásokat, vagy egyes, ritkán előforduló esetekben adott szolgáltatások vagy funkciók elérhetőségét. A Honda arra kéri ügyfeleit, hogy a műszaki tartalommal kapcsolatos, konkrét kérdéseikkel minden esetben a gépjárművet szállító márkakereskedőhöz forduljanak, különösen akkor, ha modellválasztásukat egy adott funkció vagy szolgáltatás meglétére alapozták.

#### **Roncsautó-ártalmatlanítás**

A Honda magyarországi importőre törvényi kötelezettségének teljesítésére a hulladékká vált gépjárművek 267/2004. (IX.23.) Kormányrendeletben leírtaknak megfelelően szerződést kötött a CAR-REC Gépjárműroncs-kezelő Közhasznú Társasággal.

Ennek értelmében a Honda gépkocsi-tulajdonosok részére azt kínáljuk, hogy a forgalomból kivonni szándékozott Honda gépjárművet a Kht. üzemeltetésében lévő országos lefedettségű begyűjtő- és bontóhálózatba ingyenesen leadhatják a feltételek teljesülése esetén.

Az átvétel nem térítésmentes, amennyiben:

- a gépjármű valamely alapvető összetevője (így különösen motor, alváz, karosszéria, váltómű, katalizátor) hiányzik,
- a gépjármű utólag hozzáadott hulladékkal kerül leadásra (Kormányrendelet 4. § (5)).

A Honda hivatalos roncsautó-begyűjtő és -bontó hálózata a CAR-REC Kht. honlapján található ([www.carrec.hu](http://www.carrec.hu)), illetve szükség esetén a listát kérje a Márkakereskedés autóértékesítő munkatársától.

Kérem, ne dobjon a kukába! Adjon tovább barátainak, vagy hasznosítson újra!



BLUE SKIES FOR  
OUR CHILDREN

**Honda Motor Europe Limited Magyarországi Fióktelepe**  
[www.honda.hu](http://www.honda.hu)

Kiadás dátuma: 2021. június