

# CIVIC

5 AJTÓS



**HONDA**

# TUDATOS VEZETŐK SZÁMÁRA

Az ötajtós Civic nem más, mint az innováció és a technikai kiválóság iránti elkötelezettségünk ékes bizonyítéka. Egy olyan autó, melynek személyisége van, s amellett, hogy átütő vezetési élményt nyújt, egyszerre sportos, kifinomult, kényelmes és szofisztikált.

S hogy miért lett ilyen tökéletes?  
Mert Ön állt a tervezés középpontjában!

BEVEZETÉS **02-03**

KÜLSŐ MEGJELENÉS **04-05**

CIVIC SPORT LINE **06-07**

TELJESÍTMÉNY **08-09**

VARIÁLHATÓ BELSŐTÉR **10-11**

TECHNOLÓGIA **12-15**

MENETBIZTONSÁG **16-17**

MODELLVÁLASZTÉK **18-27**

KÁRPITOK **28-29**

SZÍNVÁLASZTÉK **30-31**

KIEGÉSZÍTŐK **32-41**

SPECIFIKÁCIÓ **42-49**

AZ ÁLMOK EREJE **50-51**

HONDA PREMIUM QUALITY **52-53**

A képen egy ötajtós Civic 1.0 VTEC TURBO látható Executive Sport Line felszereltséggel és Brilliant Sporty Blue Metallic fényezéssel.

# VÁLJON A TÖRTÉNET RÉSZESÉVÉ!

Határozott vonalaival és kifinomult íveivel egyszerre sportos, letisztult és egyedi a Civic. Persze a figyelemfelkeltő forma csak egy a megannyi pozitív tulajdonság közül, a páratlan menetkomfort, a kiemelkedő teljesítmény és a könnyű vezethetőség legalább ilyen erős érv a modell mellett.

A Civicet nem csak az átütő vezetési élmény és az ergonomikus, sportos vezetői üléspozíció teszi különlegessé, legalább ennyire fontos a dupla fogaskerekes kormánymű, ami precíz visszajelzésekkel és irányítással segít az előretűrásban. Ennek érdekében teljesen átterveztük a futóművet, és független, többlengőkaros (Multi-Link) rendszerrel szereltük fel az autó hátulját, amellett, hogy a MacPherson szisztémájú első felfüggesztést is továbbfejlesztettük.

További fontos újdonság az új, kis tömegű, nagy merevségű karosszériaszervezet, amellyel még fűrgébbé és fordulékonyabbá vált a modell. A hosszú, lelkiismeretes munka eredményeként minden idők legfejlettebb és legsportosabb Civicje látott napvilágot.



# CIVIC SPORT LINE

Céltudatos, erőteljes kisugárzásával, a parkolóban és menet közben is feltűnő jelenség az új Civic Sport Line. A drámai megjelenéséhez áramvonalas karosszériája és légterelői is hozzájárulnak.

A sportos élmény az utastérben is folytatódik: alumíniumpedálok, piros varrások az üléseken, valamint bőrbevonatú kormány teszük teljessé a képet.

Akár a gazdagon felszerelt Comfort Sport Line-t, akár a még több funkcióval rendelkező Executive Sport Line modellt választja, biztosan megdobogtatja a szívét, bármerre is megy vele.

További felszereltség információért lapozzon a 42-49. oldalra.



06



07

A képen egy ötajtós Civic 1.0 VTEC TURBO látható Executive Sport Line felszereléssel és Brilliant Sporty Blue fényezéssel.

# ERŐFORRÁSAINK ÚJ NEMZEDÉKE

A legújabb Civichez tervezett erőforrások egyedülállóan fejlettek és kellőképpen izmosak és hatékonyak, hogy passzoljanak a dinamikus formavilághoz. Kettő benzines motor közül választhat: 1.0 VTEC TURBO, melynek csúcsteljesítménye eléri a 126 lóerőt, vagy erőteljes, 182 lóerős 1.5 VTEC TURBO.

Miután kiválasztotta az erőforrást, úgy az erőátviteli egységen a sor: a modell precíz, hatfokozatú manuális, illetve fokozatmentes, automatikus CVT váltóval érkezik.



# KIEMELKEDŐ HELYKÍNÁLAT

Olyan autót kívántunk létrehozni, ami valódi segítséget jelent, ezért a kategória egyik legnagyobb csomagterét alakítottuk ki és variálhatóság terén is a legmagasabb szintre emeltük a modellt. A széles ötödik ajtó, a 60/40 arányban dönthető hátsó üléstámla és az egy kézzel is könnyedén kezelhető csomagtérroló jelentősen megkönnyíti a használatot, ezáltal a hétköznapokat és az utazásokat is.

A képen egy ötajtós Civic 1.0 VTEC TURBO látható Executive Sport Line felszereléssel és Brilliant Sporty Blue Metallic fényezéssel.





# KIVÁLÓ MINŐSÉG ÉS MODERNEBB TECHNIKA

A gondosan formázott, kiváló oldaltartású ülésekben helyet foglalva egyből kiderül, miért oly különleges a Civic beltere. A széles, letisztult műszerfal, a kezelőszervek felhasználóbarát, egyszerű kiosztása, a karosszéria átláthatósága és a páratlan hangulat minden szempontból lenyűgözi a vezetőt.

Élvezze a kellemes hangulatot, az igényes, puha tapintású anyagokat és a kimagasló minőségérzetet! A hétcolos érintőképernyővel társított Honda Connect infotainment rendszer\*, a kétzónás légkondicionáló, a fűthető első ülések és az intelligens, elektromos rögzítők még egy fokkal élvezetesebbé teszi az utazásokat.

\* A Honda CONNECT rendszer és a kétzónás légkondicionáló minden modellváltozathoz alapáron jár, kivéve az S és a Comfort kivételt. Ha kíváncsi, hogy mely felszereltségi szinteken elérhetők a különféle kiegészítők, kérjük, lapozzon az 44. oldalra!

A képen egy ötajtós Civic 1.0 VTEC TURBO látható Executive Sport Line felszereltséggel és Brilliant Sporty Blue Metallic fényezéssel.

# MARADJON KAPCSOLATBAN!

A Civic kabinjában a hétcolos érintőképernyővel társított Honda Connect\* szórakoztatóelektronikai és információs rendszer fogadja az utasokat, így szabadon élvezhetik a digitális rádiók (DAB) kristálytisza hangzását, valamint az Apple Carplay®\*\* és az Android Auto™\*\* biztosította előnyöket. A gyárilag telepített, internetalapú AHA™ zenelejátszó-alkalmazással kedvenc zenéit, podcastjeit és hírműsorait is meghallgatja.



A hétcolos kijelzővel társított Honda CONNECT\* révén mindig kapcsolatban maradhat családtagjaival és barátaival, s mindent a központi érintőképernyővel irányíthat.

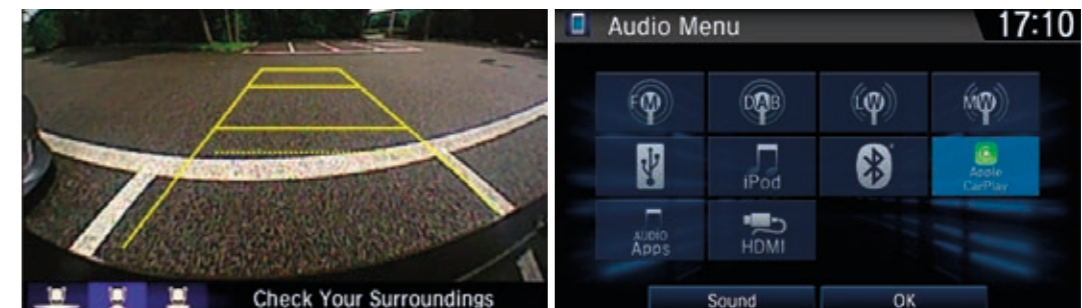


## APPLE CARPLAY® ÉS ANDROID AUTO™

A Honda Connecthez egyszerűen csatlakoztathatók az \*\*APPLE CARPLAY® ÉS ANDROID AUTO™ kapcsolatra képes telefonok, tehát a készüléken tárolt zenék lejátszására, üzenetküldésre, valamint hívások indítására és fogadására is lehetősége van a bent ülőknek.

## MŰHOLDAS NAVIGÁCIÓS RENDSZER

Az integrált, műholdas Garmin navigációs rendszer segít megtalálni úti célját, és a valós idejű forgalmi információknak (TMC) köszönhetően mindig a leggyorsabb útvonalat választja.



## NAGY LÁTÓSZÖGŰ HÁTSÓ KAMERA

Ha a vezető hátrameneti fokozatba kapcsol, a középkonzolon elhelyezett hétcolos képernyő azonnal megjeleníti a tolatókamera képét. A rendszer további két üzemmódot is felkínál, egyiknél fentről figyelhetjük az autó mögött zajló eseményeket, a másik pedig nagy látószöggel segíti a manőverezést.

## DAB DIGITÁLIS RÁDIÓ

Böngésszen szabadon a rádiócsatornák között, és élvezze a digitális adások kristálytisza hangzását!

\*A Honda CONNECT rendszer minden modellváltozathoz alapárán jár, kivéve az S és a Comfort kivételt. Wifimegosztásra képes telefon vagy mobilwifi segítségével webböngészésre és internetrádiók hallgatására is használhatja az Aha™ alkalmazást. Figyelem, a Honda CONNECT alkalmazásainak futtatása adatforgalmi vagy roamingdíjat vonhat maga után! Mielőtt megkezdene a rendszer használatát, kérjük, ellenőrizze mobilszolgáltatójával kötött előfizetési szerződésének erre vonatkozó részleteit! Internetböngészésre - menetbiztonsági okokból - csak akkor van lehetősége a vezetőnek, ha áll az autó.

\*\*Az Apple CarPlay® használatához iPhone 5 vagy újabb iPhone készülékek és iOS 8.4 vagy frissebb iOS operációs rendszer szükséges. Az Android Auto™ használatához, kérjük, töltsön le az Android Auto™ alkalmazást a Google Play™ webáruházból! A rendszer csak az Android 5.0 (Lollipop), valamint az annál újabb operációs rendszerekkel kompatibilis. A funkció működése földrajzi elhelyezkedéstől függ. Az Apple CarPlay és az Android Auto alkalmazás magyarországi elérhetőségéről tájékozódhat a szolgáltatók weboldalán.

Ha kíváncsi, hogy mely felszereltségi szinteken elérhetők a különféle kiegészítők, kérjük, lapozzon az 44. oldalra! Az Apple CarPlay az Apple Inc. Egyesült Államokban és más országokban bejegyzett védjegye. A képen egy ötajtós Civic látható Sport Line kivitelben.



# ELSŐ A BIZTONSÁG

A Honda SENSING a járműipar egyik legfejlettebb menetbiztonsági csomagja, minden modern eszközt, illetve berendezést magában foglal, ami oltalmat nyújthat a vezető és az utasok számára.

## Ütközés Erejét Mérsékelő Fékrendszer

A rendszer észleli, ha valami (pl. egy gyalogos) a Civic útjába kerül, s azonnal figyelmezteti a vezetőt. Amennyiben a sofőr nem reagál, a rendszer automatikusan csökkenti a jármű sebességét.

## Sávelhagyásra Figyelmeztető Rendszer

Vizuális és hangjelekkel figyelmezteti a vezetőt, ha az autó irányjelzés nélkül hagyja el a forgalmi sávot.

## Útpályaelhagyásra Figyelmeztető Rendszer

A szélvédőre erősített kamera folyamatosan figyeli az utat, s ha azt észleli, hogy az autó letér az útpályáról, az elektronikus szervokormány segítségével visszairányítja a sávba. Bizonyos körülmények között arra is képes, hogy fékezéssel csökkentse a jármű sebességét.

## Sávtartó Asszisztens

Automatikus kormánymozdulataival segít a sáv közepén tartani az autót, ezzel még pihentetőbbé és biztonságosabbá teszi a közlekedést autópályán és autópályán.

## Közúti Jelzőtáblákat Felismerő Rendszer

A rendszer automatikusan beazonosítja a -100 méteren belüli, útmenti, előzést tiltó és sebességkorlátozó - közúti jelzőtáblákat, és megjeleníti őket a központi kijelzőn. A képernyő egyszerre két táblát képes felrajzolni.

## Intelligens Sebességhatároló

A vezető által be- és kikapcsolható Intelligens Sebességhatároló az Adaptív Sebességrogzító és a Közúti Jelzőtáblákat Felismerő Rendszer képességeit kihasználva mindig arra a sebességre állítja be az autót, amit a legutóbbi tábla jelzett.

## Intelligens Adaptív Sebességrogzító

Ez a rendszer képes megjósolni, hogy a szomszédos sávban haladó autó bevág-e a Civic elé vagy sem, és ennek fényében szabályozza a sebességet. Emellett képes a megadott távolságból követni az elöl haladó autót, így a vezetőnek nem kell folyton korrigálnia a tempót.

## Adaptív Sebességrogzító

### Alacsonysebességű Követőrendszerrel\*

A rendszer folyamatosan figyeli a Civic előtt haladó járműhöz viszonyított távolságot, s automatikusan gyorsít, illetve fékez, ha mértéke eltér az előre meghatározottól. Ha a rendszer úgy érzékeli, hogy az elöl haladó autó teljesen lefékez, a Civic önműködően lassít, sőt meg is áll, Önnek még csak hozzá sem kell érnie a fékpedálhoz.\* Amint az autó előtt lévő jármű ismét elindul, a gázpedál érintésével ismét működésbe hozható a rendszer.\*

\*Az Alacsonysebességű Követés csak az automatikus váltóval felszerelt modellváltozatok esetében elérhető.



# SPORT PLUS

## 1.5 VTEC TURBO

Hatfokozatú manuális váltó  
CVT automatikus váltó

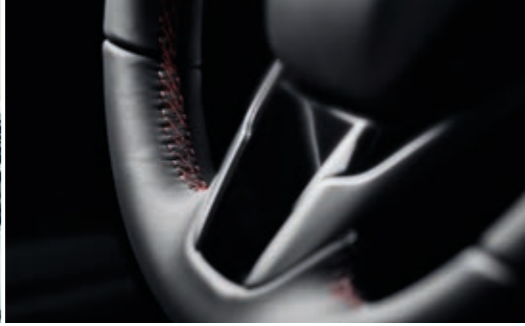
- ◆ Bőrborítású kormánykerék
- ◆ Bőrborítású váltógomb (csak manuális váltó esetén)
- ◆ Könnyűfém pedálsor
- ◆ Adaptív Elektronikus Szervokormány (EPS)
- ◆ Alacsonysebességű Követés (csak CVT-vel)
- ◆ Ütközés Erejét Mérsékelő Fékrendszer
- ◆ Sávahagyásra Figyelmeztető Rendszer
- ◆ Sávartó Asszisztens
- ◆ Intelligens Sebességhatároló
- ◆ Intelligens Adaptív Sebességrogróztó
- ◆ Útpályaelhagyásra Figyelmeztető Rendszer
- ◆ Közúti Jelzótáblákat Felismerő Rendszer
- ◆ Váltófülek a kormánykeréken (csak CVT-vel)
- ◆ Parkolást segítő szenzorok elöl és hátul
- ◆ Fűthető ülések (elől)
- ◆ Honda CONNECT Garmin navigációs rendszerrel (hétcolor érintőképernyő, Apple CarPlay®, Android Auto™, AM-, FM-, DAB- és internetrádió, telepített Aha™ alkalmazás\*, internetböngészés)\*
- ◆ Multifunkciós kormánykerék az audiorendszer gombjaival
- ◆ Bluetooth™-kompatibilis telefonkihangsító (HFT)\*\*
- ◆ Tolatókamera
- ◆ 2 USB-csatlakozó/HDMI-csatlakozó\*\*\*
- ◆ Fekete hűtőrács
- ◆ Szpoilerszett (első, hátsó és küszöb)
- ◆ Sötétített ablakok hátul körben
- ◆ LED nappali menetfény és fényszórók
- ◆ Szövetkárpitozású ülések
- ◆ 17 colos, könnyűfém felnik
- ◆ Kétzónás, automatikus légkondicionáló
- ◆ Holttérfigyelő Rendszer és Kitolatást Segítő Rendszer
- ◆ Intelligens, kulcs nélküli nyitás és indítás
- ◆ Vezeték nélküli teleföntöltő
- ◆ Nagy teljesítményű audiorendszer - 11 hangszóró
- ◆ Üveg panorámatető (nyitható)
- ◆ Adaptív Lengéscsillapító Rendszer

\*Wifimegosztásra képes telefon vagy mobilwifi segítségével webböngészésre és internetrádiók hallgatására is használhatja az Aha™ alkalmazást. Figyelem, a Honda CONNECT alkalmazásainak futtatása adatforgalmi vagy roamingdíjat vonhat maga után! Mielőtt megkezdene a rendszer használatát, kérjük, ellenőrizze mobilszolgáltatójával kötött előfizetési szerződésének erre vonatkozó részleteit! Internetböngészésre – menetbiztonsági okokból – csak akkor van lehetősége a vezetéknek, ha áll az autó. Az Apple CarPlay® használatához iPhone 5 vagy újabb iPhone készülékek és iOS 8.4 vagy frissebb iOS operációs rendszer szükséges. Az Apple CarPlay® működése változhat, bizonyos szolgáltatásai pedig nem minden térségben érhetők el. Az Android Auto™ használatához, kérjük, töltsse le az Android Auto™ alkalmazást a Google Play™ webáruházból. A rendszer csak az Android 5.0 (Lollipop), valamint az annál újabb operációs rendszerekkel kompatibilis. Az Android Auto™ elérhetősége változhat, bizonyos funkcióinak működését pedig befolyásolhatják a földrajzi viszonyok. Az Apple CarPlay® az Apple Inc. bejegyzett védjegye.

\*\*A Bluetooth™-kompatibilis telefonok listájáról, a készülékpárosítási folyamatáról és a felhasználással kapcsolatos egyéb tudnivalókról, kérjük, kérdezze márkakereskedőjét!  
\*\*\*Mindig a gyártó által ajánlott USB memóriaszekélyt használja! Nehány USB memóriaszekély nem működik együtt az audiorendszerrel.



A képeken egy ötajtós Civic 1.5 VTEC TURBO látható Sport Plus felszereltséggel és Rallye Red fényezéssel.  
Ha kíváncsi a felszereltségi szint részletes leírására, kérjük, lapozzon a 44. oldalra!



# SPORT LINE

**1.0 VTEC TURBO**  
Hatfokozatú manuális váltó  
CVT automatikus váltó

Válasszon két új modellváltozatunk - a gazdagon felszerelt Comfort Sport Line vagy a még több funkcióval rendelkező Executive Sport Line - közül.

A Sport Line változat jellemzői:

- ◆ 17 colos, Black könnyűfém felnik
- ◆ Csomagtérajtó spoiler
- ◆ Hátsó diffúzor elem
- ◆ Oldalsó küszöbdekoráció
- ◆ Piros műszercsoport világítás
- ◆ Piros öltéssel ellátott ülések

A Sport Line változat az Executive és Comfort felszereltségi szinteknél érhető el.



A képeken egy ötajtós Civic 1.0 VTEC TURBO látható Executive Sport Line felszereltséggel és Brilliant Sporty Blue Metallic fényezésessel. Ha kíváncsi a felszereltségi szint részletes leírására, kérjük, lapozzon a 44. oldalra!

# EXECUTIVE

- ◆ 17 colos, könnyűfém felnik
- ◆ Intelligens nyitás és indítás
- ◆ Textilkárpitozású utastér
- ◆ Bőrborítású kormánykerék
- ◆ Bőrborítású váltógomb (csak manuális váltó esetén)
- ◆ Könnyűfém pedálsor
- ◆ ECON üzemmód
- ◆ Útközés Erejét Mérsékelő Fékrendszer
- ◆ Sávelhagyásra Figyelmeztető Rendszer
- ◆ Sávtartó Asszisztens
- ◆ Intelligens Sebességátároló
- ◆ Intelligens Adaptív Sebességrogróztító
- ◆ Útpályaelhagyásra Figyelmeztető Rendszer
- ◆ Közúti Jelzótáblákat Felismerő Rendszer
- ◆ Adaptív Elektronikus Szervokormány
- ◆ Alacsonysebességű Követés (csak automatikus váltó esetén)
- ◆ Holttérfigyelő Rendszer és Kitolatást Segítő Rendszer
- ◆ Elektromos rögzítőfék elindulássegítő funkcióval
- ◆ Alapjárat-leállító Rendszer
- ◆ Váltófülek a kormánykeréken (csak automatikus váltó esetén)
- ◆ Adaptív Lengéscsillapító Rendszer
- ◆ Kéztönás, automatikus légkondicionáló

## 1.0 VTEC TURBO

Hatfokozatú manuális váltó  
CVT automatikus váltó

- ◆ Esőérzékelős ablaktörő
- ◆ Parkolást segítő szenzorok elöl és hátul
- ◆ Sötétedésérzékelős automatikus fényszórók
- ◆ Elektromos mozgatószű, fűthető külső tükrök
- ◆ Fűthető ülések (elöl)
- ◆ Elektromosan behajtható külső tükrök (a slusszkulcs gombjaival is vezérelhető)
- ◆ Honda CONNECT Garmin navigációs rendszerrel (hétcolos érintőképernyő, Apple CarPlay®, Android Auto™, AM-, FM-, DAB- és internetrádió, telepített Aha™ alkalmazás\*, internetböngészés)\*
- ◆ 2 USB-csatlakozó/HDMI-csatlakozó\*\*\*
- ◆ Nagy teljesítményű audiorendszer - 11 hangszóró
- ◆ Multifunkciós kormánykerék az audiorendszer gombjaival
- ◆ Bluetooth™-kompatibilis telefonkihangsító (HFT)\*\*
- ◆ Tolatókamera
- ◆ Üveg panorámatető (nyitható)
- ◆ Fekete hűtőrács
- ◆ Sötétített ablakok hátul körben
- ◆ LED fényszórók
- ◆ LED nappali menetfény

\*WiFimegosztásra képes telefon vagy mobilwifi segítségével webböngészésre és internetrádiók hallgatására is használhatja az Aha™ alkalmazást. Figyelem, a Honda CONNECT alkalmazásainak futtatása adatforgalmi vagy roamingdíjat vonhat maga után! Mielőtt megkezdéné a rendszer használatát, kérjük, ellenőrizze mobilszolgáltatójával kötött előfizetési szerződésének erre vonatkozó részleteit! Internetböngészésre – menetbiztonsági okokból – csak akkor van lehetősége a vezetőknek, ha áll az autó. Az Apple CarPlay® használatához iPhone 5 vagy újabb iPhone készülékek és iOS 8.4 vagy frissebb iOS operációs rendszer szükséges. Az Apple CarPlay® működése változhat, bizonyos szolgáltatásai pedig nem minden térségben érhetők el. Az Android Auto™ használatához, kérjük, töltsse le az Android Auto™ alkalmazást a Google Play™ webáruházból. A rendszer csak az Android 5.0 (Lollipop), valamint az annál újabb operációs rendszerekkel kompatibilis. Az Android Auto™ elérhetősége változhat, bizonyos funkcióinak működését pedig befolyásolhatják a földrajzi viszonyok. Az Apple CarPlay® az Apple Inc. bejegyzett védjegye. \*\*A Bluetooth™-kompatibilis telefonok listájáról, a készülékpárosítási folyamatról és a felhasználással kapcsolatos egyéb tudnivalókról, kérjük, kérdezze márkakereskedőjét! \*\*\*Mindig a gyártó által ajánlott USB memóriaszköz használja! Néhány USB memóriaszköz nem működik együtt az audiorendszerrel.





# ELEGANCE

- ◆ 17 colos, könnyűfém felnik
- ◆ Távirányítós központizár két zárható tollú kulccsal
- ◆ Textilkárpitozású utastér
- ◆ Bőrborítású kormánykerék
- ◆ Bőrborítású váltógomb (csak manuális váltó esetén)
- ◆ Könnyűfém pedálsor
- ◆ ECON üzemmód
- ◆ Ütközés Erejét Mérsékelő Fékrendszer
- ◆ Sávelhagyásra Figyelmeztető Rendszer
- ◆ Sávartó Asszisztens
- ◆ Intelligens Sebességátaroló
- ◆ Intelligens Adaptív Sebességrögzítő
- ◆ Útpályaelhagyásra Figyelmeztető Rendszer
- ◆ Közúti Jelzőtáblákat Felismerő Rendszer
- ◆ Adaptív Elektronikus Szervokormány
- ◆ Alacsonysebességű Követés (csak automatikus váltó esetén)
- ◆ Váltófülek a kormánykeréken (csak automatikus váltó esetén)
- ◆ Kéztönzés, automatikus légkondicionáló

## 1.0 VTEC TURBO

Hatfokozatú manuális váltó  
CVT automatikus váltó

- ◆ Parkolást segítő szenzorok elöl és hátul
- ◆ Fűthető ülések (elöl)
- ◆ Honda CONNECT Garmin navigációs rendszerrel (hétcolos érintőképernyő, Apple CarPlay®, Android Auto™, AM-, FM-, DAB- és internetrádió, telepített Aha™ alkalmazás\*, internetböngészés)
- ◆ 2 USB-csatlakozó/HDMI-csatlakozó\*\*\*
- ◆ Nyolc hangszóró
- ◆ Multifunkciós kormánykerék az audiorendszer gombjaival
- ◆ Bluetooth™-kompatibilis telefonkihangsító (HFT)\*\*
- ◆ Tolatókamera
- ◆ Fekete hűtőrács
- ◆ Sötétített ablakok hátul körben
- ◆ LED nappali menetfény és fényszórók
- ◆ Elektromos mozgatható, fűthető külső tükrök
- ◆ Elektromosan behajtható külső tükrök (a slusszkulcs gombjaival is vezérelhető)

\*Wifihívásra képes telefon vagy mobilwifi segítségével webböngészésre és internetrádiók hallgatására is használhatja az Aha™ alkalmazást. Figyelem, a Honda CONNECT alkalmazásainak futtatása adatforgalmi vagy roamingdíjat vonhat maga után! Mielőtt megkezdené a rendszer használatát, kérjük, ellenőrizze mobilszolgáltatójával kötött előfizetési szerződésének erre vonatkozó részleteit! Internetböngészésre – menetbiztonsági okokból – csak akkor van lehetősége a vezetőknek, ha áll az autó. Az Apple CarPlay® használatához iPhone 5 vagy újabb iPhone készülékek és iOS 8.4 vagy frissebb iOS operációs rendszer szükséges. Az Apple CarPlay® működése változhat, bizonyos szolgáltatásai pedig nem minden térségben érhetők el. Az Android Auto™ használatához, kérjük, töltsé le az Android Auto™ alkalmazást a Google Play™ webáruházból. A rendszer csak az Android 5.0 (Lollipop), valamint az annál újabb operációs rendszerekkel kompatibilis. Az Android Auto™ elérhetősége változhat, bizonyos funkcióinak működését pedig befolyásolhatják a földrajzi viszonyok. Az Apple CarPlay® az Apple Inc. bejegyzett védjegye. \*\*A Bluetooth™-kompatibilis telefonok listájáról, a készülékpárosítási folyamatról és a felhasználással kapcsolatos egyéb tudnivalókról, kérjük, kérdezze márkakereskedőjét! \*\*\*Mindig a gyártó által ajánlott USB memóriaszekélyt használja! Néhány USB memóriaszekély nem működik együtt az audiorendszerrel.



A képeken egy ötajtós Civic 1.0 VTEC TURBO látható Elegance Sport Line felszereltséggel és Platinum White Pearl fényezéssel. Ha kíváncsi a felszereltségi szint részletes leírására, kérjük, lapozzon a 44. oldalra.



# COMFORT

- ◆ 16 colos, könnyűfém felnik
- ◆ Távirányítás központizár két zárható tollú kulccsal
- ◆ Textilkárpitozású utastér
- ◆ ECON üzemmód
- ◆ Ütközés Erejét Mérsékelő Fékrendszer
- ◆ Sávelhagyásra Figyelmeztető Rendszer
- ◆ Sávartó Asszisztens
- ◆ Intelligens Sebességghatároló
- ◆ Intelligens Adaptív Sebességroggató
- ◆ Útpályaelhagyásra Figyelmeztető Rendszer
- ◆ Kózüti Jelzőtáblákat Felismerő Rendszer
- ◆ Adaptív Elektronikus Szervokormány
- ◆ Elektromos rögzítőfék elindulássegítő funkcióval
- ◆ Alapjárat-leállító Rendszer
- ◆ Automatikus légkondicionáló
- ◆ Sötétedésérzékelős automatikus fényszórók
- ◆ Állítható magasságú és távolságú kormánykerék
- ◆ Elektromosan állítható, fűthető külső tükrök
- ◆ Fűthető ülések (elől)
- ◆ 5 colos kijelzővel társított audiorendszer

## 1.0 VTEC TURBO

Hatfokozatú manuális váltó

- ◆ USB-csatlakozó (iPod-kompatibilis)\*
- ◆ Nyolc hangszóró
- ◆ Multifunkciós kormánykerék az audiorendszer gombjaival
- ◆ Bluetooth™-kompatibilis telefonkihangosító (HFT)\*\*
- ◆ Fekete hűtőrács
- ◆ Halogén fényszórók
- ◆ LED nappali menetfény és fényszórók
- ◆ Automatikus fényszóró le- és felkapcsolás (kísérő- és üdvözlőfény)

\*Mindig a gyártó által ajánlott USB memóriaszekélyt használja! Néhány USB memóriaszekély nem működik együtt az audiorendszerrel.

\*\*A Bluetooth™-kompatibilis telefonok listájáról, a készülékpárosítási folyamatról és a felhasználással kapcsolatos egyéb tudnivalókról, kérjük, kérdezze márkakereskedőjét!



A képeken egy ötajtós Civic 1.0 VTEC TURBO látható Comfort felszereléssel és Crystal Black Pearl fényezéssel. Ha kíváncsi a felszerelési szint részletes leírására, kérjük, lapozzon a 44. oldalra!



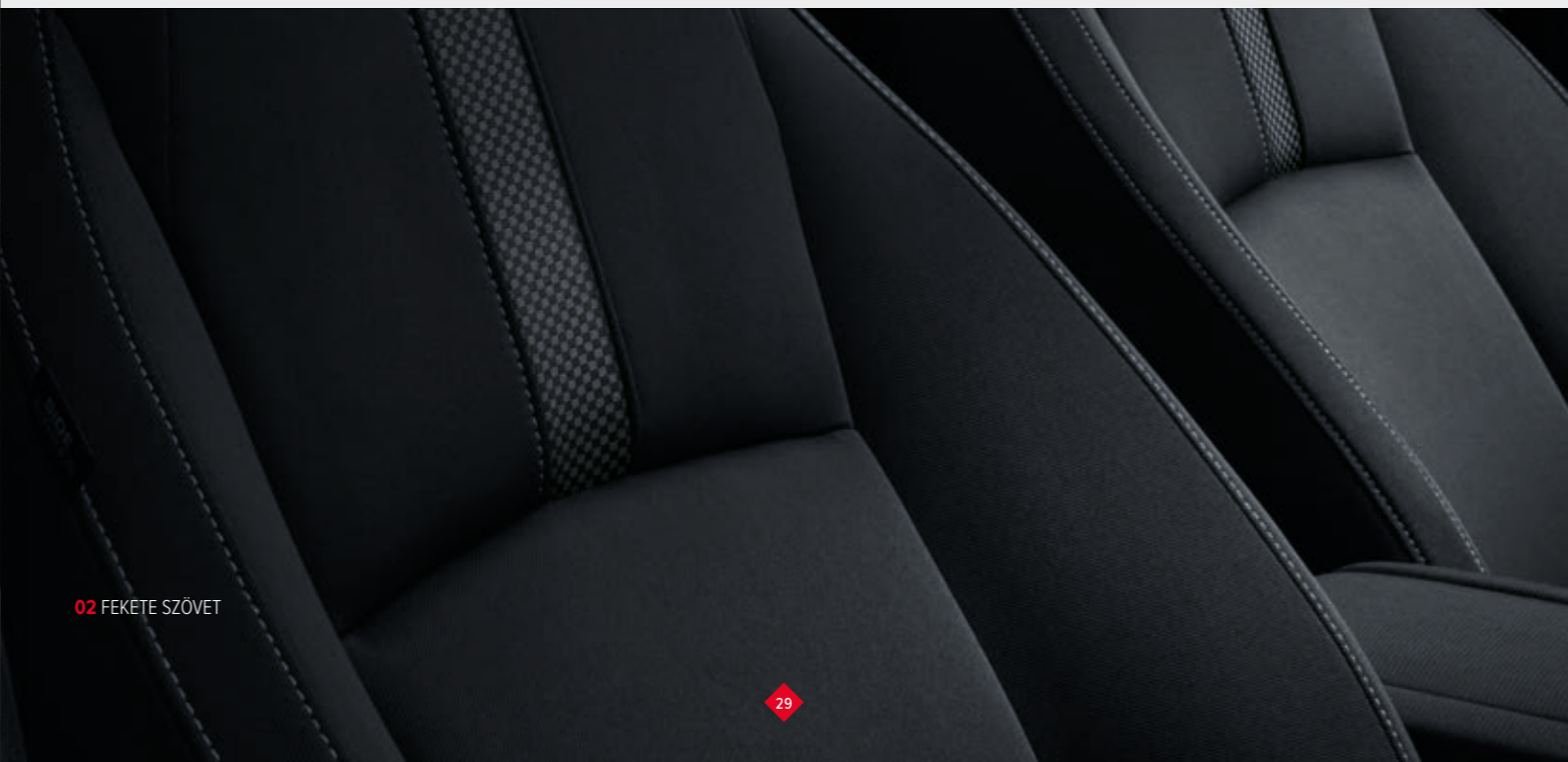
01 FEKETE SZÖVET PIROS ÖLTÉSSEL

# KÁRPITOK

Bármely fényezést is választja, szövet- és bőrkárpitjaink tökéletesen passzolnak majd hozzá.

	FEKETE SZÖVET PIROS ÖLTÉSSEL	FEKETE SZÖVET
SPORT PLUS		◆
EXECUTIVE SPORT LINE	◆	
COMFORT SPORT LINE	◆	
EXECUTIVE		◆
ELEGANCE		◆
COMFORT		◆

02 FEKETE SZÖVET



# VIGYEN SZÍNT AZ ÉLETÉBE!

Szemet gyönyörködtető fényezések széles választékából csemegézhet, így biztosan megtalálja azt az árnyalatot, amely leginkább illik Önhöz és a Civic merész vonalaihoz.



CRYSTAL BLACK PEARL



SONIC GREY PEARL



PLATINUM WHITE PEARL



LUNAR SILVER METALLIC



OBSIDIAN BLUE METALLIC



POLISHED METAL METALLIC



RALLYE RED



BRILLIANT SPORTY BLUE METALLIC



# SZABJA SZEMÉLYRE!

Az Eredeti Honda Kiegészítők ugyanazon szigorú előírásoknak megfelelően készültek, mint ahogyan maguk a járművek, ennek köszönhetően tartósak, biztonságosak és garantáltan méretpontosak. Önnek mindössze a leginkább tetszőt kell kiválasztani.



## BRONZE LINE

Fejezze ki egyéniségét a Bronze Line merész tartozékaival!

**A csomag tartalma:** Infinite Bronze színű első és oldalsó spoilerok, külső tükörburkolatok, hátsó diffúzor, első és hátsó lökhárító díszítések. A tartozékok külön is megvásárolhatók.

A képen opcionálisan megvásárolható 18"-os C11805 könnyűfém keréktárcsa látható.

## RED LINE

Fokozza még tovább autója sportos megjelenését a Red Line-nal!

**A csomag tartalma:** Rally Red színű első és oldalsó spoilerok, külső tükörburkolatok, hátsó diffúzor, első és hátsó lökhárító díszítések.

A tartozékok külön is megvásárolhatók.

A képen opcionálisan megvásárolható 18"-os C11806 könnyűfém keréktárcsa látható.

## BLACK LINE

Emelje ki a Civic természetes sportos stílusát fekete színű kiegészítőinkkel!

**A csomag tartalma:** első és oldalsó spoilerok, hátsó diffúzor, külső tükröburkolatok, első és hátsó lökhárító díszítések.  
A tartozékok külön is megvásárolhatók.

A képen opcionálisan megvásárolható 18"-os CI1801 könnyűfém keréktárcsa látható.



### 18" CI1805 BRONZE LINE KÖNNYŰFÉM KERÉKTÁRCSA

A 18"-os CI1805 könnyűfém keréktárcsák jellemzője a metszett gyémánthoz hasonló keréktárcsa-perem matt fedőlakkal, Infinite Bronze küllőablakokkal, esztergált-hatású kerékközépsapkával és fényes króm H emblémával.



### 18" CI1806 RED LINE KÖNNYŰFÉM KERÉKTÁRCSA

A 18"-os CI1806 könnyűfém keréktárcsák jellemzője a metszett gyémánthoz hasonló keréktárcsa-perem fényes fedőlakkal, Gunpower Black küllőablakokkal, esztergált-hatású kerékközépsapkával és fényes króm H emblémával.



### ABLAK DEKORÁCIÓK

Hangsúlyozza a Civic sportos stílusát ezekkel a fekete színű ablak dekorációkkal!

# TECHNIKA

A biztos kapcsolat és a remek hangulat egyaránt garantált!



## TÁBLAGÉPTARTÓ

A fejtámlához rögzíthető táblagéptartóba bármilyen 7 és 11,6 col közötti tablet betehető. A konzol szabadon állítható, illetve dönthető, így a legkényelmesebb szögben nézhető.

36

## VEZETÉK NÉLKÜLI TELEFONTÖLTÉS

A Honda vezeték nélküli töltője gondoskodik róla, hogy kompatibilis mobilkészüléke soha nem merüljön le. Egyszerűen csak helyezze a telefont az integrált töltőre, és soha többet nem kell a kábelekkel vesződni!



## CSOMAGTÉR VÉDŐ

Strapabíró, vízálló, csúszásgátló és mosható. Tartozékunk védelmet biztosít nemcsak a csomagtér teljes felületének, de a hátsó ülésor háttámláinak is.

# VÉDELEM ÉS BIZTONSÁG

Tegye strapabíróbbá Civicjét Eredeti Honda Kiegészítőkkel!



## VÉDELEM CSOMAG

A Védelem Csomag olyan masszív, tartós és stílusos kiegészítők gyűjteménye, amelyek megóvják az autót a karcoktól és a horpadásoktól. **A csomag tartalma:** oldalsó díszlécek, küszöb dekorációk, valamint csomagternyílás védőburkolat. Ha úgy tartja kedve, a csomag elemeit különálló extraként is megvásárolhatja.

37

# SZÁLLÍTÁS

Vonóhorgok, tetődobozok, kutyarácsok és csomagtér tálcák - a Civichez minden megrendelhető, amire szüksége lehet az utazások során.

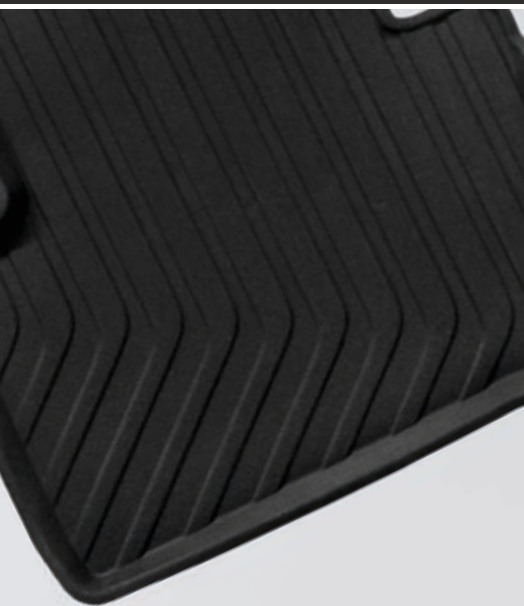


## THULE KERÉKPÁRSZÁLLÍTÓ-RENDSZER

Honda által jóváhagyott Thule termék. Ezzel a konzollal két kerékpárt szállíthat. Felhelyezése könnyű, használata egyszerű (előrebillenthető) és lopásbiztos zárrendszerrel szereltük fel. Easyfold változata összehajtható, így könnyebben tárolható.

## TETŐDOBOZ

Fokozza a Civic szállítóképességét ezzel az igényes és tartós Thule tetődobozzal. Elérhető méretek: 320, 400 és 410 liter.



## CARGO CSOMAG

Védje autóját a sártól, a karcoktól és a horpadásoktól, ugyanakkor tartson mindent rendben és biztonságban!  
**Az összeállítás tartalma:** csomagterétálca elválasztókkal, peremes gumiszőnyegek és esztétikus védőburkolat a csomagtartóban. A csomag elemeit különálló extraként is megvásárolhatja.



## LESZERELHETŐ VONÓHOROG

Leszerelhető vonóhorgunkkal lakókocsit és utánfutót is húzhat, s ha épp nincs rá szüksége, könnyedén le is szedheti, hogy a Civic megőrizhesse letisztult formavilágát. Fixen rögzített vonóhorog szintén rendelhető a modellhez.



## LESZERELHETŐ VONÓHOROG - SPORT

Leszerelhető vonóhorgunkkal lakókocsit és utánfutót is húzhat, s ha épp nincs rá szüksége, könnyedén le is szedheti.

# KÉNYELEM ÉS UTASTÉR

Emelje még magasabb szintre  
a vezetési élményt és tegye még  
kényelmesebbé életét!



## HANGULATVILÁGÍTÁS CSOMAG

Ez a válogatás különféle világításokkal varázsolja hangulatosabbá, nyugalmasabbá a Civic belterét.  
A csomag kék lábtér-, küszöb- és középkonzol-világítást, valamint megvilágított burkolati elemeket tartalmaz.  
A csomag elemeit különálló extraként is megvásárolhatja.  
A Sport felszereltségi szint vásárlói piros színű fényforrásokkal is megrendelhetik a Hangulatvilágítás csomagot.



## HONDA GYEREKÜLÉSEK

Az ISOFIX pontokon vagy biztonsági övvel rögzíthető Eredeti Honda Gyerekülések kényelmet és biztonságot garantálnak minden gyermeknek, születésüktől egészen 12 éves korukig.



## ELEGANCE SZŐNYEGEK

Ezek az elegáns, fekete nubukbetétekkel megspékelt szőnyegek igényesebbé és szebbé teszik az utasteret, különösképpen, hogy minden egyes darabot hímzett Civic-emblémával díszítettünk.  
**A csomag tartalma:** első és hátsó szőnyegek.

	<b>SPORT PLUS</b>	<b>SPORT PLUS</b>	<b>EXECUTIVE SPORT LINE</b>	<b>EXECUTIVE SPORT LINE</b>
<b>Erőforrás</b>	<b>1.5 VTEC TURBO Manuális</b>	1.5 VTEC TURBO CVT	<b>1.0 VTEC TURBO Manuális</b>	1.0 VTEC TURBO CVT
Motor	Benzin Turbo	Benzin Turbo	Benzin Turbo	Benzin Turbo
Összlökettérfogat (cm³)	1498	1498	988	988
Vezérlési rendszer	4 szelepes	4 szelepes	4 szelepes	4 szelepes
Emissziós besorolás	Euro 6	Euro 6	Euro 6	Euro 6
Üzemanyag	Ólmozatlan (95)	Ólmozatlan (95)	Ólmozatlan (95)	Ólmozatlan (95)
<b>Teljesítmény</b>				
Maximális teljesítmény (kW/ford./perc)	134@5500	134@6000	93@5500	93@5500
Maximális teljesítmény (LE/ford./perc)	182@5500	182@6000	126@5500	126@5500
Maximális forgatónyomaték (Nm/ford./perc)	240@1900-5000	220@1700-5500	200@2250	180@1700-4500
0-100 km/óra (mp)	8,3	8,5	11,2	10,9
Végsebesség (km/óra)	220	200	205	200
Belső zajszint (dB)	64,5	64,5	64,5	64,5
<b>Üzemanyag-fogyasztás és károsanyag-kibocsátás<sup>1)</sup></b>				
<b>WLTP</b>				
CO <sub>2</sub> -kibocsátás - alacsony sebesség (g/km, WLTP szabvány)	185	220	175	179
CO <sub>2</sub> -kibocsátás - közepes sebesség (g/km, WLTP szabvány)	135	144	139	147
CO <sub>2</sub> -kibocsátás - magas sebesség (g/km, WLTP szabvány)	120	127	121	134
CO <sub>2</sub> -kibocsátás - nagyon magas sebesség (g/km, WLTP szabvány)	140	151	146	162
CO <sub>2</sub> -kibocsátás - kombinált (g/km, WLTP szabvány)	139	152	141	152
Üzemanyag-fogyasztás - alacsony sebesség (l/100 km, WLTP szabvány)	8,2	9,7	7,7	7,9
Üzemanyag-fogyasztás - közepes sebesség (l/100 km, WLTP szabvány)	6,0	6,4	6,2	6,5
Üzemanyag-fogyasztás - magas sebesség (l/100 km, WLTP szabvány)	5,3	5,6	5,4	5,9
Üzemanyag-fogyasztás - nagyon magas sebesség (l/100 km, WLTP szabvány)	6,2	6,7	6,5	7,1
Üzemanyag-fogyasztás - kombinált (l/100 km, WLTP szabvány)	6,1	6,7	6,2	6,7
<b>NEDC</b>				
CO <sub>2</sub> -kibocsátás, városban (g/km, NEDC szabvány)	162	180	135	123
CO <sub>2</sub> -kibocsátás, országúton (g/km, NEDC szabvány)	108	112	95	97
CO <sub>2</sub> -kibocsátás, kombinált (g/km, NEDC szabvány)	128	137	110	107
Üzemanyag-fogyasztás, városban (l/100 km, NEDC szabvány)	7,1	7,9	5,9	5,4
Üzemanyag-fogyasztás, országúton (l/100km, NEDC szabvány)	4,7	4,9	4,2	4,3
Üzemanyag-fogyasztás, kombinált (l/100 km, NEDC szabvány)	5,6	6,0	4,8	4,7
<b>WVTA</b>				
Szén-monoxid kibocsátás (mg/km)	227,9	186,8	410,3	303,7
Szénhidrogén-kibocsátás (mg/km)	10,6	12,0	24,3	26,9
Nem-metán szénhidrogén kibocsátás (mg/km)	7,6	8,9	21,1	24,0
Nitrogén-oxid kibocsátás (mg/km)	8,5	4,1	12,3	26,6
Részecske kibocsátás (mg/km)	0,38	0,36	0,43	0,44
<b>Méretek</b>				
Hosszúság (mm)	4518	4518	4518	4518
Szélesség (mm)	1799	1799	1799	1799
Szélesség külső tükrökkel (mm)	2076	2076	2076	2076
Magasság terheletlenül (mm)	1434	1434	1434	1434
Tengelytáv (mm)	2697	2697	2697	2697
Nyomtáv elöl (mm)	1537	1537	1537	1537
Nyomtáv hátul (mm)	1565	1565	1566	1565
Szabad hasmagasság (vezetővel, mm)	129	129	129	129
Fordulókör a karosszéria szélein mérve (m)	11,8	11,8	11,8	11,8
Kormányfordulatok száma végállástól végállásig	2,22	2,22	2,22	2,22
<b>Befogadóképesség</b>				
Üzemanyagtartály (liter)	46,9	46,9	46,9	46,9
Szállítható személyek száma (fő)	5	5	5	5
Csomagtér mérete - ötszemélyes utastérrel (liter, VDA)	414	414	414	414
Csomagtér mérete - ötszemélyes utastérrel (liter, VDA) padló alatti tárolóval	420	420	478	478
Csomagtér mérete - kétszemélyes utastérrel, a tető vonaláig mérve (liter, VDA)	1203	1203	1181	1181
Csomagtér mérete - kétszemélyes utastérrel, a tető vonaláig mérve (liter, VDA) padló alatti tárolóval	1187	1187	1245	1245
Csomagtér mérete - kétszemélyes utastérrel, az ablakok vonaláig mérve (liter, VDA) padló alatti tárolóval	770	770	828	828
<b>Tömegadatok<sup>2)</sup></b>				
Menetkész tömeg (kg)	1308 - 1362	1341 - 1396	1281 - 1362	1289 - 1371
Megengedett legnagyobb össztömeg (kg)	1760	1790	1775	1775
Hasznos terhelhetőség (kg)	403-453	401-450	416-427	419-491
Megengedett legnagyobb tengelyterhelés - elöl/hátul (kg)	N/A	N/A	940/855	950/845
Vontatmány maximális tömege (fékezett, kg)	–	–	1.200	800
Vontatmány maximális tömege (fékezetlen, kg)	–	–	500	500
Vonóberendezés megengedett függőleges terhelése (kg)	45	45	–	–
Megengedett legnagyobb tetőterhelés (kg)	N/A	N/A	N/A	N/A

<b>EXECUTIVE</b>	<b>EXECUTIVE</b>	<b>ELEGANCE</b>	<b>ELEGANCE</b>	<b>COMFORT SPORT LINE</b>	<b>COMFORT SPORT LINE</b>	<b>COMFORT</b>
<b>1.0 VTEC TURBO Manuális</b>	1.0 VTEC TURBO CVT	<b>1.0 VTEC TURBO Manuális</b>	1.0 VTEC TURBO CVT	<b>1.0 VTEC TURBO Manuális</b>	1.0 VTEC TURBO CVT	<b>1.0 VTEC TURBO Manuális</b>
Benzin Turbo	Benzin Turbo	Benzin Turbo	Benzin Turbo	Benzin Turbo	Benzin Turbo	Benzin Turbo
988	988	988	988	988	988	988
4 szelepes	4 szelepes	4 szelepes	4 szelepes	4 szelepes	4 szelepes	4 szelepes
Euro 6	Euro 6	Euro 6	Euro 6	Euro 6	Euro 6	Euro 6
Ólmozatlan (95)	Ólmozatlan (95)	Ólmozatlan (95)	Ólmozatlan (95)	Ólmozatlan (95)	Ólmozatlan (95)	Ólmozatlan (95)
93@5500	93@5500	93@5500	93@5500	93@5500	93@5500	93@5500
126@5500	126@5500	126@5500	126@5500	126@5500	126@5500	126@5500
200@2250	180@1700-4500	200@2250	180@1700-4500	200@2250	180@1700-4500	200@2250
11,2	10,9	10,9	10,7	10,7	10,5	10,8
205	200	205	200	207	200	207
64,5	64,5	64,5	64,5	64,5	64,5	64
175	179	171	174	170	173	169
139	146	134	140	134	139	132
121	134	118	128	117	127	115
146	162	143	157	142	156	139
141	152	137	147	137	146	134
7,7	7,9	7,5	7,7	7,5	7,6	7,5
6,1	6,5	5,9	6,2	5,9	6,1	5,8
5,4	5,9	5,2	5,6	5,2	5,6	5,1
6,5	7,1	6,3	7,0	6,3	6,9	6,1
6,2	6,7	6,1	6,5	6,0	6,4	5,9
135	123	135	123	135	123	135
95	97	95	97	95	97	95
110	107	110	107	110	107	110
5,9	5,4	5,9	5,4	5,9	5,4	5,9
4,2	4,3	4,2	4,3	4,2	4,3	4,2
4,8	4,7	4,8	4,7	4,8	4,7	4,8
410,3	303,7	410,3	303,7	410,3	303,7	410,3
24,3	26,9	24,3	26,9	24,3	26,9	24,3
21,1	24,0	21,1	24,0	21,1	24,0	21,1
12,3	26,6	12,3	26,6	12,3	26,6	12,3
0,43	0,44	0,43	0,44	0,43	0,44	0,43
4518	4518	4518	4518	4518	4518	4518
1799	1799	1799	1799	1799	1799	1799
2076	2076	2076	2076	2076	2076	2076
1434	1434	1434	1434	1434	1434	1434
2697	2697	2697	2697	2697	2697	2697
1537	1537	1537	1537	1537	1537	1547
1566	1565	1566	1566	1566	1566	1576
129	129	129	129	129	129	129
11,8	11,8	11,8	11,8	11,8	11,8	11,6
2,22	2,22	2,22	2,22	2,22	2,22	2,14
46,9	46,9	46,9	46,9	46,9	46,9	46,9
5	5	5	5	5	5	5
414	414	414	414	414	414	414
478	478	478	478	478	478	478
1181	1181	1203	1203	1203	1203	1203
1245	1245	1267	1267	1267	1267	1267
828	828	828	828	828	828	828
1281 - 1362	1289 - 1371	1281 - 1362	1289 - 1371	1281 - 1362	1289 - 1371	1281 - 1362
1775	1775	1775	1775	1775	1775	1775
416-427	419-491	416-427	419-491	416-427	419-491	416-427
940/855	950/845	940/855	950/845	940/855	950/845	940/855
1.200	800	1.200	800	1.200	800	1.200
500	500	500	500	500	500	500
–	–	45	45	45	45	45
N/A	N/A	75	75	75	75	75







	<b>SPORT PLUS</b>	SPORT PLUS	<b>EXECUTIVE SPORT LINE</b>	EXECUTIVE SPORT LINE
<b>Külső megjelenés</b>	<b>1.5 VTEC TURBO Manuális</b>	1.5 VTEC TURBO CVT	<b>1.0 VTEC TURBO Manuális</b>	1.0 VTEC TURBO CVT
Cápauszony jellegű antenna	♦	♦	♦	♦
Középen elhelyezett dupla kipufogógég	♦	♦	–	–
Karosszéria színére fényezett ajtókilincsek	♦	♦	♦	♦
Fekete hűtőrács	♦	♦	♦	♦
Karosszéria színére fényezett külső tükrök	♦	♦	♦	♦
Napfénytető	♦	♦	♦	♦
Sötétített hátsó ablakok	♦	♦	♦	♦
Spoiler	♦	♦	♦	♦
Sport Line külső kiegészítők: csomagtér ajtó spoiler, hátsó diffúzor elem, első és oldalsó küszöb dekorációk	–	–	♦	♦
Dekoráció az első és hátsó lökhárító alsó részén és az oldalsó küszöbön	♦	♦	–	–
Krómozott ablakkeret	–	–	–	–
Fekete ablakkeret	♦	♦	♦	♦
<b>Külső világítás</b>				
LED nappali menetfény	♦	♦	♦	♦
Első ködfényszórók	LED	LED	LED	LED
Automatikus fényszóró le- és felkapcsolás (kísérő. és üdvözlőfény)	♦	♦	♦	♦
LED első és hátsó fényszórók	♦	♦	♦	♦
Fényszórómosók	♦	♦	♦	♦
Automatikus Távolsági Fényszórók	♦	♦	♦	♦
<b>Kerekek</b>				
Abroncsjavító-készlet	♦	♦	♦	♦
16 colos, könnyűfém keréktárcsák	–	–	–	–
17 colos, könnyűfém keréktárcsák	–	–	–	–
17 colos, Black könnyűfém keréktárcsák	♦	♦	♦	♦
Abroncsok	235/45 R17	235/45 R17	235/45 R17	235/45 R17

<b>EXECUTIVE</b>	EXECUTIVE	<b>ELEGANCE</b>	ELEGANCE	<b>COMFORT SPORT LINE</b>	COMFORT SPORT LINE	<b>COMFORT</b>
<b>1.0 VTEC TURBO Manuális</b>	1.0 VTEC TURBO CVT	<b>1.0 VTEC TURBO Manuális</b>	1.0 VTEC TURBO CVT	<b>1.0 VTEC TURBO Manuális</b>	1.0 VTEC TURBO CVT	<b>1.0 VTEC TURBO Manuális</b>
♦	♦	♦	♦	♦	♦	♦
–	–	–	–	–	–	–
♦	♦	♦	♦	♦	♦	♦
♦	♦	♦	♦	♦	♦	♦
♦	♦	♦	♦	♦	♦	♦
♦	♦	–	–	–	–	–
♦	♦	♦	♦	♦	♦	–
♦	♦	♦	♦	♦	♦	♦
–	–	–	–	♦	♦	–
–	–	–	–	–	–	–
♦	♦	♦	♦	–	–	♦
–	–	–	–	♦	♦	–
♦	♦	♦	♦	♦	♦	♦
LED	LED	Halogén	Halogén	–	–	–
♦	♦	♦	♦	♦	♦	♦
♦	♦	♦	♦	♦	♦	♦
♦	♦	♦	♦	♦	♦	♦
♦	♦	♦	♦	♦	♦	♦
–	–	–	–	–	–	♦
–	–	–	–	♦	♦	–
235/45 R17	235/45 R17	235/45 R17	235/45 R17	235/45 R17	235/45 R17	215/55 R16

♦ alapfelszereltség – nem rendelhető

1) Az üzemanyag-fogyasztásra vonatkozó adatok az EU által felügyelt laboratóriumi tesztekben származnak, összehasonlítási célból közöljük őket, és előfordulhat, hogy nem felelnek meg a valós közúti körülményeknek. A Honda Civic üzemanyag-fogyasztását és szén-dioxid-kibocsátását az EU 2017/1151 számú rendeletének megfelelően az új WLTP-szabvány szerint végeztük. WLTP-adatok közelebb állnak a valós környezetben mérhető értékekhez. Az NEDC és a WLTP adatok közötti átállási időszakban – az EU 2017/1153 számú rendeletének megfelelően – mindkét módszer üzemanyag-fogyasztásra és szén-dioxid-kibocsátásra vonatkozó méréseit közzétesszük.

2) A mérések tengerszinten, 12 fokos emelkedőn, az Európai Unió előírásainak megfelelően történtek.

3) Wifimegosztásra képes telefon vagy mobilwifi segítségével webböngészésre és internetrádiók hallgatására is használhatja az Aha™ alkalmazást. Figyelem, a Honda CONNECT alkalmazásainak futtatása adatforgalmi vagy roamingdíjat vonhat maga után! Mielőtt megkezdéné a rendszer használatát, kérjük, ellenőrizze mobilszolgáltatójával kötött előfizetési szerződésének erre vonatkozó részleteit! Internetböngészésre – menetbiztonsági okokból – csak akkor van lehetősége a vezetőknek, ha áll az autó. Az Apple CarPlay® használatához iPhone 5 vagy újabb iPhone készülékek és iOS 8.4 vagy frissebb iOS operációs rendszer szükséges. Az Apple CarPlay® működése változhat, bizonyos szolgáltatásai pedig nem minden térségben érhetőek el. Az Android Auto™ használatához, kérjük, töltsse le az Android Auto™ alkalmazást a Google Play™ webáruházból. A rendszer csak az Android 5.0 (Lollipop), valamint az annál újabb operációs rendszerekkel kompatibilis. Az Android Auto™ elérhetősége változhat, bizonyos funkcióinak működését pedig befolyásolhatják a földrajzi viszonyok. Az Apple CarPlay az Apple Inc. bejegyzett védjegye.

Az álmok ereje semmihez nem fogható, motivációt, ötleteket és célokat ad, sőt sokszor új megvilágításba helyezi a dolgokat. Ebből merítünk mi is, így olyan csodák születhettek, mint a HondaJet repülőgép vagy ASIMO, a humanoid robot. Szintén álmaink inspiráltak - világszerte népszerű - motorkerékpárjaink tervezésekor, csak úgy, mint az új SUV modelljeink megalkotásakor.



## MERT AZ ÁLMOK TÉNYLEG VALÓRA VÁLNAK

---

# HONDA PREMIUM QUALITY

## 8 ÉV GONDTALAN AUTÓZÁS A HONDA TÖBBET NYÚJT A GARANCIA TERÉN

Egy Hondával mindig jó úton lenni. Dinamikus, kényelmes és biztonságos. **Annak érdekében, hogy ez sokáig így maradjon, összeállítottuk Önnek az egyedülálló Honda Premium Quality csomagot.** Az alap jótállás egy új Honda esetében 3 év, legfeljebb 100 000 km futásteljesítmény mellett (kilométer-korlátozás nélküli jótállás a fényezett felületekre). Ezen kívül az összes modell esetén 5 év jótállás érvényes a kipufogórendszer és 10 év jótállás a futómű és hajtás bizonyos elemeinek átrozdásodására. A karosszériára vonatkozóan pedig 12 év átrozdásodási jótállás érvényes (kilométer-korlátozás nélkül). És ez még csak a kezdet.

**A Honda Premium Quality jóvoltából összesen 8 év biztonság előnyeit élvezheti!**

## HONDA PREMIUM QUALITY CSOMAG

A Honda tökéletesen biztos az általa gyártott járművek minőségében, ezért a 3 év jótállás nekünk nem elég. A gyári jótállás lejárt után további 5 évig, illetve legfeljebb 150 000 km futásteljesítményig élvezheti a verhetetlen hűségbónusz előnyeit. A Honda Premium Quality csomag keretei között **5 év hűségbónuszt biztosítunk Önnek a garanciaidőn felül!**

Minden újonnan vásárolt Hondához felár nélkül jár Premium Quality csomagunk is.

## A HONDA PREMIUM QUALITY CSOMAGGAL JOBBAN JÁR

Még akkor is jól jár a hűségbónusszal, amikor a 8 év lejárt előtt eladja az autóját. Ilyenkor ugyanis automatikusan az új tulajdonosra szállnak át az előnyök, ami kiváló alkupozíciót jelent az Ön számára!

A Honda Premium Quality csomagban foglalt szolgáltatások igénybevételének **feltétele, hogy rendszeresen elvégeztesse járművének karbantartását a gyári előírások szerint**, valamelyik hivatalos magyarországi Honda szervízben. Ez már csak azért is megéri Önnek, mert itt csak eredeti Honda cserealkatrészekkel látják el autóját.

A jótállással és a 8HPQ-val kapcsolatos részleteket és feltételeket megtudhatja Honda márkakereskedőjétől vagy a [www.honda.hu](http://www.honda.hu) oldalon!

HONDA  
PREMIUM  
QUALITY  
**8**  
ÉV



Az Ön Honda Márkakereskedője:

A Honda fenntartja magának a jogot, hogy előzetes értesítéssel vagy anélkül, módosítsa a termék műszaki jellemzőit, beleértve a színválasztékot is. A gyártó és a forgalmazó mindent megtett annak érdekében, hogy a jelen brosúrában szereplő adatok megfeleljenek a valóságnak, azonban e kiadvány semmilyen körülmények között nem tekinthető ajánlattételnek a Honda részéről. Minden értékesítés és adásvétel az érintett márkakereskedő felelőssége és feladata, amit a Honda szabványos értékesítési és garanciális feltételei szerint és értelmében végeznek el. A kiadvány előkészítése és nyomtatása, illetve a modell értékesítésének megkezdése között akár több hónap is eltelhet, ezért előfordulhat, hogy a nyomtatvány nem tükrözi a műszaki adatokban bekövetkezett legfrissebb változásokat, vagy egyes, ritkán előforduló esetekben adott szolgáltatások vagy funkciók elérhetőségét. A Honda arra kéri ügyfeleit, hogy a műszaki tartalommal kapcsolatos, konkrét kérdéseikkel minden esetben a gépjárművet szállító márkakereskedőhöz forduljanak, különösen akkor, ha modellválasztásukat egy adott funkció vagy szolgáltatás meglétére alapozták.

**Roncsautó-ártalmatlanítás**

A Honda magyarországi importőre törvényi kötelezettségének teljesítésére a hulladékká vált gépjárművek 267/2004. (IX.23.) Kormányrendeletben leírtaknak megfelelően szerződést kötött a CAR-REC Gépjárműroncs-kezelő Közhasznú Társasággal.

Ennek értelmében a Honda gépkocsi-tulajdonosok részére azt kínáljuk, hogy a forgalomból kivonni szándékozott Honda gépjárművet a Kht. üzemeltetésében lévő országos lefedettségű begyűjtő- és bontóhálózatba ingyenesen leadhatják a feltételek teljesülése esetén.

Az átvétel nem térítésmentes, amennyiben:

- a gépjármű valamely alapvető összetevője (így különösen motor, alváz, karosszéria, váltómű, katalizátor) hiányzik,
- a gépjármű utólag hozzáadott hulladékkal kerül leadásra (Kormányrendelet 4. § (5)).

A Honda hivatalos roncsautó-begyűjtő és -bontó hálózata a CAR-REC Kht. honlapján található ([www.carrec.hu](http://www.carrec.hu)), illetve szükség esetén a listát kérje a Márkakereskedés autóértékesítő munkatársától.

Kérem, ne dobjon a kukába! Adjon tovább barátainak, vagy hasznosítson újra!



BLUE SKIES FOR  
OUR CHILDREN