



HONDA

Honda

CONNECT

Gyakran ismételt kérdések

CIVIC 2017.



Navigáció



Honda Connect - gyakran ismételt kérdések

Navigálás és navigációs térkép frissítése.

K: Van-e Súgó menü a Garmin navigálásban?

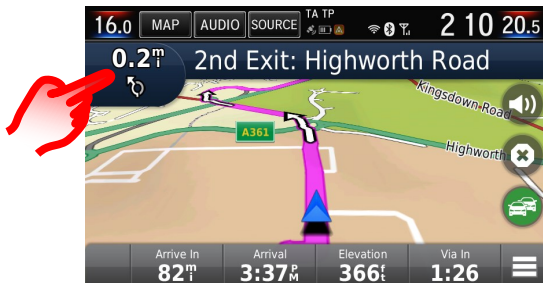
V: Igen, a Navigálás kezdő képernyőn válassza ki: **Alkalmazások > Súgó**



K: Hogyan változtathatom meg a Navigáció útmutató hangerejét?

V: A Navigáció útmutató hangereje egyszerűen módosítható a kormánykeréken lévő hangerőgombbal, mialatt a navigálás útmutató hangja be van kapcsolva. A navigálási útmutató hangja kézi vezérléssel aktiválható a következő útmutatás útján, amely az „utolsó manőverezési doboz” kiválasztásával érhető el a Térkép képernyő bal felső sarkában. Amint a navigálási útmutatás befejeződik, a hangerőkapcsoló vezérlése visszatér audioba.

Nyomja meg az útmutató hang aktiválásához



+

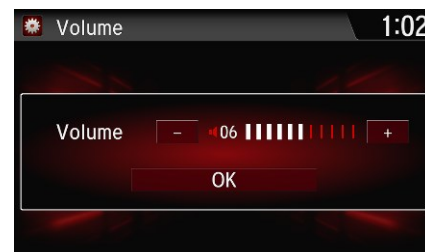


Az útmutatási hangerő beállításához nyomja meg a kormánykeréken lévő hangerőkapcsolót.

A navigálási útmutató hangereje a Fő beállítási menüben is megváltoztatható: **Beállítások > Rendszer > Útmutató hangereje** (az alapértelmezett érték a 6).



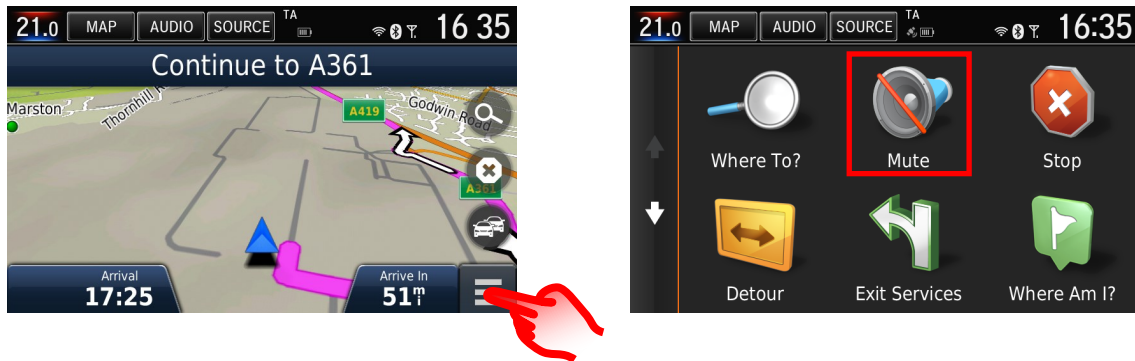
→



K: Hogyan némíthatom el a Navigáció hangos útmutatóját?

V: A Navigáció hangját a Garmin menübe való belépéssel és a Némítés ikon kiválasztásával némíthatja el.

A menü gyorsbillentyűje a térkép képernyő jobb alsó részén található.



A Némítés ikont elhelyezheti a Navigációs térkép képernyőn, egyik alapértelmezett ikon helyére, a következő módon:

Garmin Menü > Settings > Map & Vehicle > Map Buttons (Garmin menü > Beállítások > Térkép és jármű > Térkép gombok >), nyomja meg a piros keresztet az alapértelmezett ikonon, ha el akarja távolítani a térkép képernyőről, nyomja meg a + ikont, válassza ki a némítás ikont a listáról, > mentse el.

A némítás ikon most elérhető a Navigáció térkép képernyőjén.

Kérjük, tekintse meg a következő kérdést: „Mégváltoztathatom-e a Navigáció térkép képernyőjén lévő gombokat?” lejjebb a képernyő átmenetek képeire.

K: Miért nem maradt a jármű helyzetét jelző ikon az úton, hanem látszott úgy, hogy az autó a környező mezőn halad?

V: Ez megtörténhet a GPS rossz láthatósága vagy vétele miatt, vagy ha az útpálya megváltozott, és még nem frissítették a Navigációs térképen. A térkép legújabb elérhető változatára való frissítéséhez olvassa el a „Garmin Navigációs térképek frissítése” c. részt. Az alábbi példa egymás mellett mutatja a régi és az új útelrendezést.



Előző út elrendezés

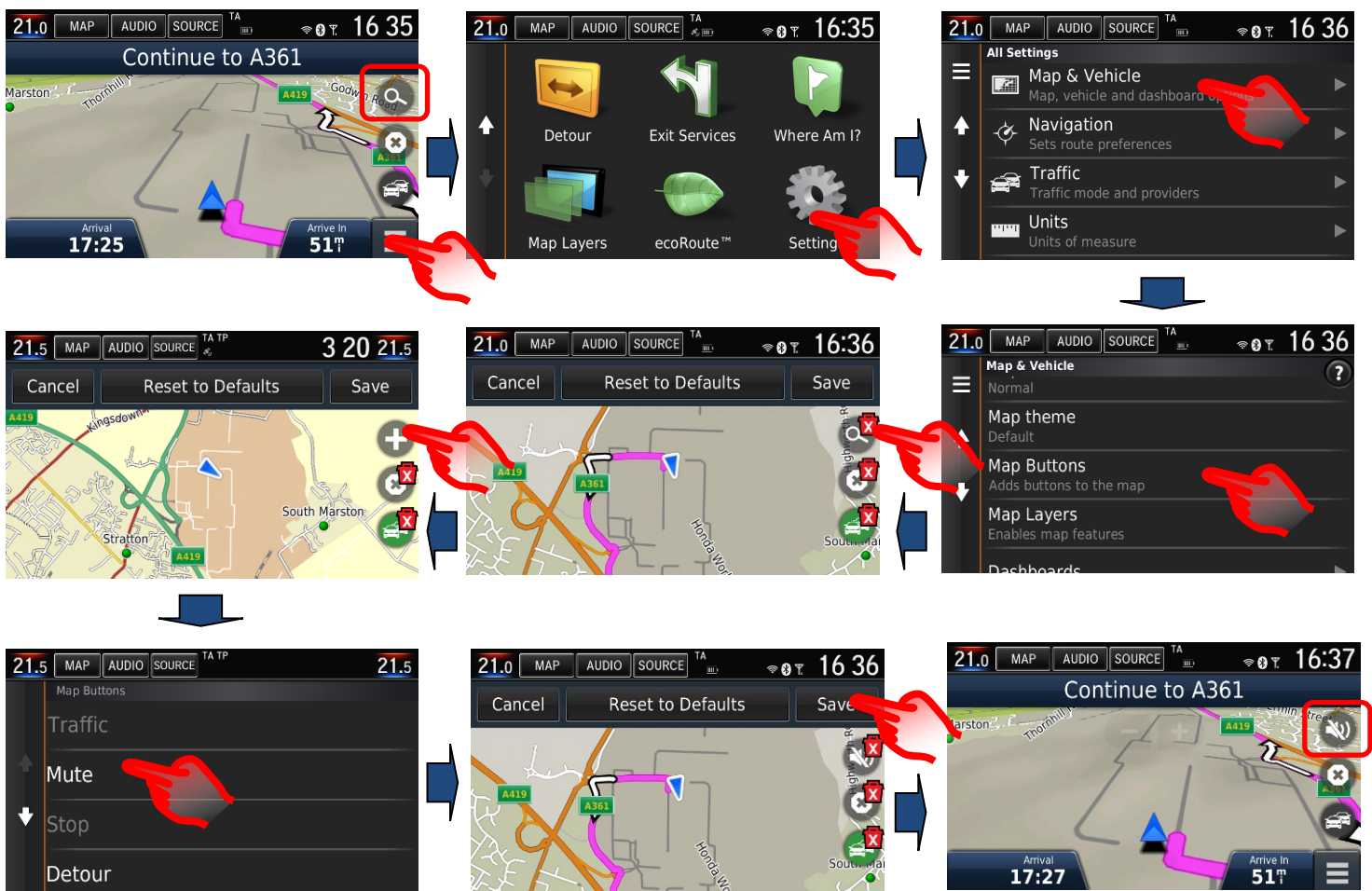
Új út elrendezés

K: Beállíthatom, mely gombok jelenjenek meg a navigációs térkép képernyőn?

V: Igen, a Navi képernyő jobb oldalán és a lent megjelenített 3 gomb testre szabható a felhasználó preferenciái alapján.



A Navigációs térkép jobb oldalán lévő 3 gomb az alábbi módon szabható testre: **Garmin Menü > Settings > Map & Vehicle > Map Buttons > (Gamin menü > Beállítások > Térkép és jármű > Térkép gombok)**, nyomja meg a piros keresztet a térkép képernyőről eltávolítani kívánt alapértelmezett ikonon, majd nyomja meg a + ikont, válassza ki azt az ikont, amelyet hozzá akar adni a listáról > mentse el.

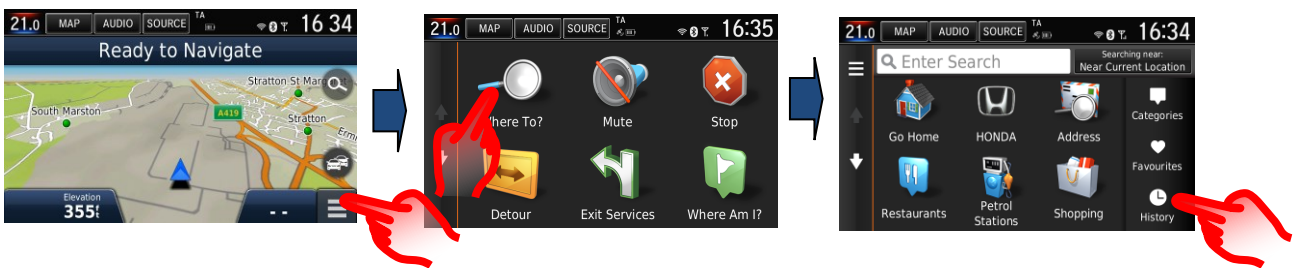


A navigációs térkép alján lévő gombok a következő módon egyéníthesítők: **Garmin Menu > Settings > Map & Vehicle > Dashboards > (Gamin menü > Beállítások > Térkép és jármű > Műszerfal) > A kívánt opció kiválasztásához jelölje be a bal> mentse el.**



K: Hogyan állíthatom helyre a navigációs útvonalat, ha vezetés közben véletlenül leállítom az útmutatást?

V: Válasszon: **Kezdő képernyő: Where to > Recent** (Hová > Jelenlegi) - megadja a rendeltetési hely előzményeit.

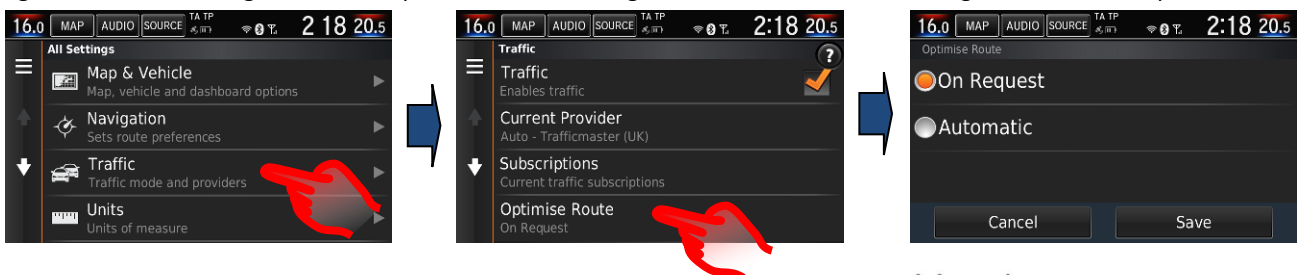


K: Hogyan állíthatom be a Navigációs rendszert újraszámításra a forgalom elkerülése érdekében?

V: Néha TMC- (Traffic Message Channel, a közlekedési üzeneteket sugárzó csatorna) esemény történik a számított útvonalon, ekkor előfordulhat, hogy a DRG (Dynamic Route Guidance, azaz a dinamikus útvonalszámítás) kitérő útvonalat tervez be.

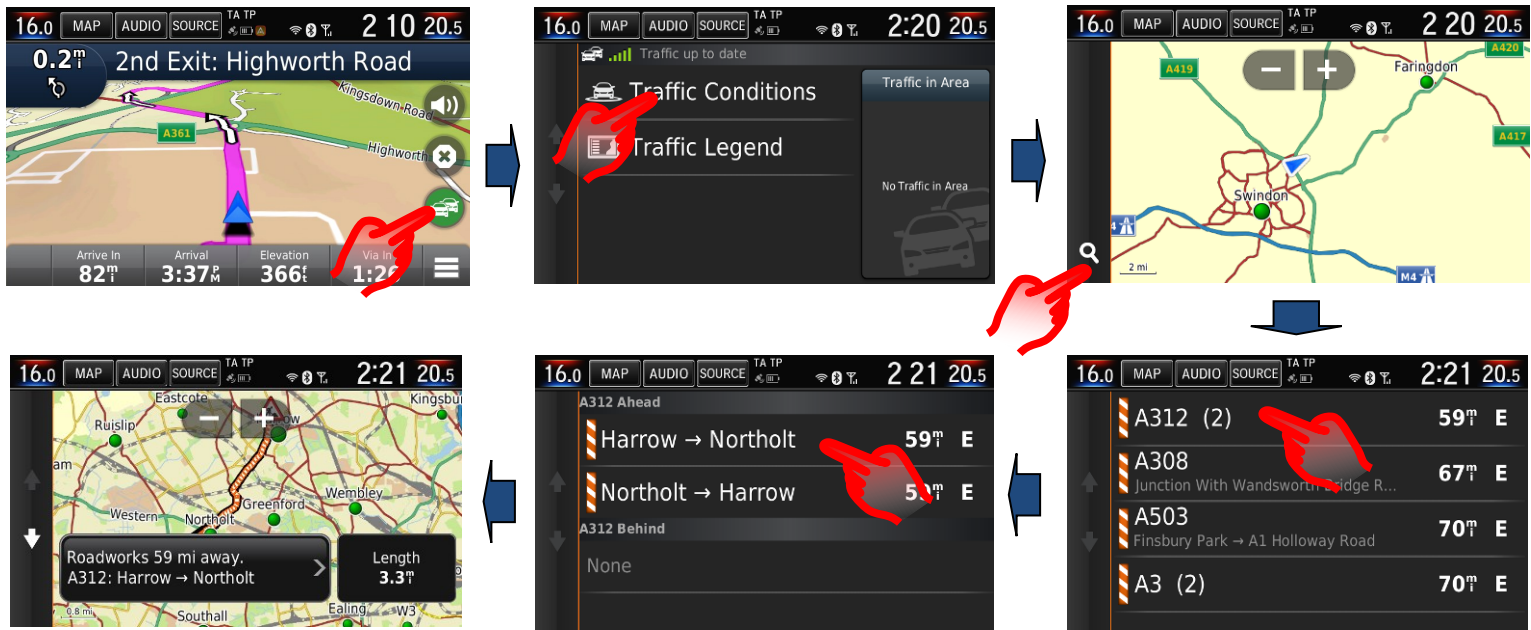
Ez beállítható Automatikusra (kérdés nélkül számít át) vagy Kérelemre (a felhasználót felhívja a kitérőről való döntésre).

Navigation Menu > Settings > Traffic > Optimise Route > Navigációs menü > Beállítások > Forgalom > Útvonal optimalizálása >



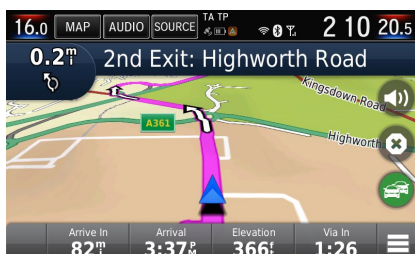
K: Rákereshetek-e manuálisan a forgalmi torlódások, balesetek stb. által érintett területekre, mielőtt megtervezem az útvonalamat?

V: Igen, a TMC forgalmi információk akkor is elérhetők, ha a Navigáció nem ad útmutatást. Nyomja meg a TMC ikont a Navigációs térkép képernyőn, majd kövesse az alábbi lépéseket. Ez a funkció nem korlátozódik a helyi területére; a térkép képernyő bármely irányba elhúzható. (Figyelem, ha a TMC ikon szürke, akkor nincs beérkező TMC információ, ezért nem érhető el).



K: Az előző Honda autónon a Navigációs rendszer a középső kijelző képernyőn Sorban információt adott nekem (i-MID). Hogyan kaphatom meg ugyanezt az információt az aktuális rendszertől?

V: A Garmin Navigation a Honda Connect 7" kijelzőt alkalmazza a navigációs útmutató információhoz, ahol az Auto zoom manőverezési funkciót és az Útkereszteződés nézetet jelzik ki. Sorban információ a Vezetőtájékoztatósi felületen is megjelenik.



Auto zoom manőverezéshez



Photo Real kereszteződés nézet



méterben az információs sáv képernyő felső részén

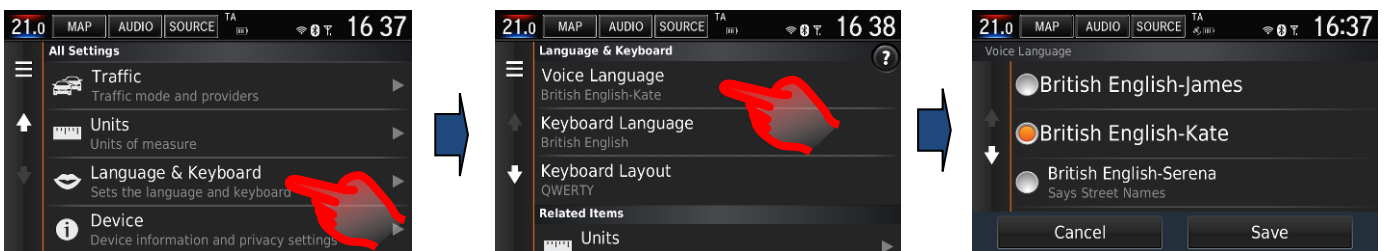
K: Hogyan ismétélhetem meg a hangos útmutatást?

V: Válassza ki a következő manőverezési részletet a térkép képernyő bal felső részén



K: Miért van három opció a navigációs hangos útmutatásra?

V: A navigációs útmutató hang opciók lehetővé teszik a felhasználóknak egy alapvető útmutatási információ kiválasztását, amely természetes hangfelvételt alkalmaz (férfi vagy nő), vagy egy részletes hangos útmutatót választhatnak ki, amely a hangos útmutatóban megnevezi az utcaneveket, digitális Text to Speech (Szövegből beszéd, TTS) technológiát alkalmazva.



K: Miért térnek el néha a sebességjelzések a mérő és a Navigációs kijelző között?

V: A Garmin navigációs közúti sebesség információkat a térképes kijelzőn a térkép adatbázisából veszik át.

Az mérő közúti sebességre vonatkozó információkat a TSR (Traffic Sign Recognition, Forgalmi jelzés felismerés) rendszerből veszik át előrenéző kamerával, amely a tényleges sebességjelző táblákat olvassa le.

A navigációs sebesség néha a TSR-től eltérő sebességet mutathat, ahol a közúti sebességeket megváltoztatták.

A navigációs rendszer térképének az Update programmal való évenkénti frissítése biztosítja, hogy a sebességi információk mindig naprakészek legyenek. (Lásd: Garmin navigációs térképek frissítési információi).

K: A Honda Connect rendszer (navigáció nélkül) frissíthető-e, hogy tartalmazza a Garmin navigálást?

V: Nem, a Garmin navigálás nem telepíthető a Honda Connectbe, amely nem tartalmaz navigációt.

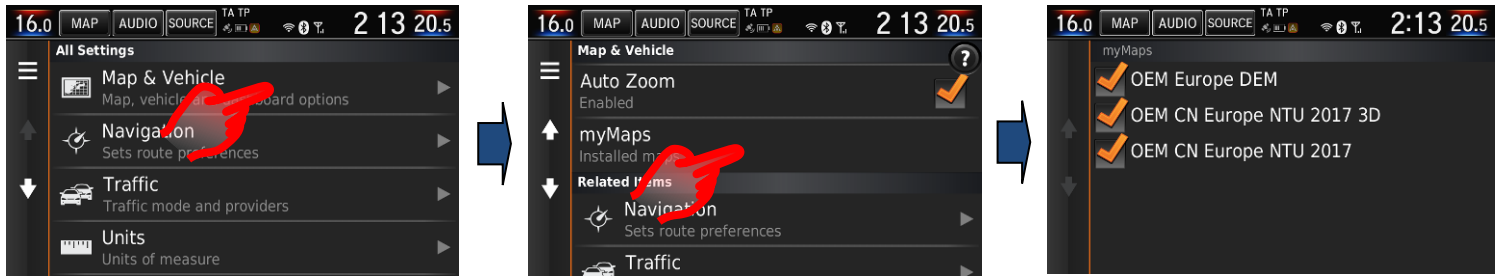
Csak a gyárilag beépített Navigálással rendelkező Honda Connect tartalmazza a Garmin Navigálást.

Navigációs térképek frissítése

K: Hol nézhetem meg, mikori a navigációs szolgáltatásban használt térkép?

V: A Navigáció kezdőoldalon: **Beállítások > Térképek és jármű > myMaps**

Példa: OEM CN Europe NTU 2017 a 2017 > 2018-as évekre.



K: Ingyenesek a térképek frissítései?

V: A térképfrissítési program egy 5 éves időszakra szól (beleértve az új autó eladásától számított első évet).

K: A térképfrissítések átvihetők-e egy másik járműre?

V: Nem, a térképfrissítési program az eredeti járművön marad.

K: Mikor kezdik el a térképfrissítések aktiválását?

V: A térképfrissítés időkorlátját két esemény indíthatja el:

1. A jármű távolságmérője eléri a 200 mérföldet.
2. A felhasználó a Garmin Express útján regisztrált a Térképfrissítésekre.

K: Milyen gyakran frissíthetők a Navigációs térképek?

V: A térképek évente egyszer frissíthetők.

K: Törlődnek a kedvenceim és mentett címeim a térképek frissítésekor?

V: Nem, ezek a térképek frissítésekor nem törlődnek.

K: Hogyan frissíthetem a Garmin navigációs térképeket?

V: A térképeket a Honda márkakereskedés vagy az ügyfél a Garmin weboldalról való letöltéssel frissítheti, és pendrive-on viheti át a Honda Connectre.

A Navigáció kezdőoldalon: **Beállítások > Eszköz > Térkép frissítése**

Keresse fel a www.garmin.com/honda oldalt információkért és letöltési útmutatásokért.



Megjegyzés: A térkép frissítéséhez a Honda Connect rendszert legalább 1 órán keresztül bekapcsolva kell tartani.

Ez alatt az idő alatt a járó akkumulátorát külső töltővel kell tölteni, vagy a motort jártni kell, nehogy az akkumulátor lemerüljön. Ha az akkumulátor a frissítési művelet során lemerül, a műveletet meg kell ismételni.

Az esetlegesen fellépő problémák miatt javasoljuk, hogy a térképfrissítést bízva a Honda márkakereskedőre.

Honda
CONNECT



HONDA